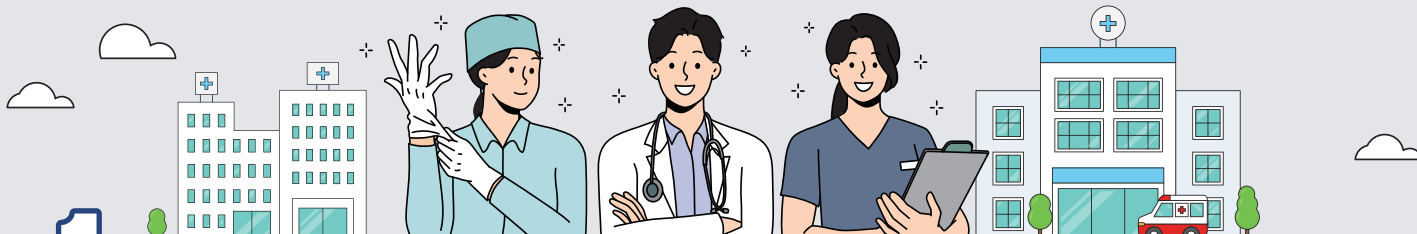


# 국립결핵병원 치료·간병 통합지원 사업 실시!



1

## 국립결핵병원 치료·간병 통합지원 사업이란?

요양병원, 요양원의 입소자가 결핵에 진단되어 결핵 치료·간병이 필요한 경우  
국립결핵병원에 전원하여 치료·간병을 받을 수 있도록 지원하는 사업



2

## 지원대상·지원내용·제공기관은?

### 지원대상

요양병원·요양원 입소자 중 전염성 결핵환자로 진단된 후 보호자가 전원 치료를 동의한 자

### 입원제한

- ① 중환자실 입원이 필요한 환자, ② 정신질환으로 인해 정신병동 입원이 필요한 환자
- ③ 환자 현 상태(동반질환 등)에 대한 평가 후 적절한 의료서비스 제공이 어려운자

\* 입원제한자는 거주지 주변 의료기관에서 치료

### 지원내용

결핵 전염성 소실까지 입원환자의 치료·간병 서비스

\* ①입원치료비 ②간병비 ③식비 무료, 입원환자의 이송비는 자부담 실시  
단, 기준중위소득 120%이하 저소득 계층인 경우, 예산범위 내에서 이송비 지원 가능

### 제공기관

- 국립마산병원
- 국립목포병원



3

## 국립결핵병원 입원절차는?

### 입원요청

환자 또는 보호자가 국립결핵병원 입원 의뢰 서류 제출

### 접수서류

입원신청서, 의사소견서, X-ray 판독결과지, 객담검사 결과지, 혈액검사 결과지 등

### 접수방법

우편/팩스 접수

- 국립마산병원

주소 경남 창원시 마산합포구 가포로 215(우편번호: 51755)

문의전화 055-249-5051 FAX 055-249-3914

- 국립목포병원

주소 전남 목포시 신지마을 1길 75(우편번호: 58605)

문의전화 061-280-1333 FAX 061-280-1230

