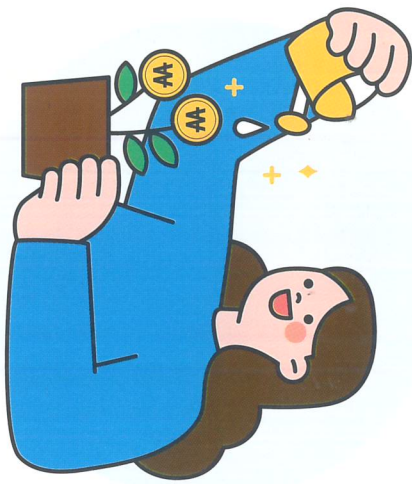


희망저축비자 I



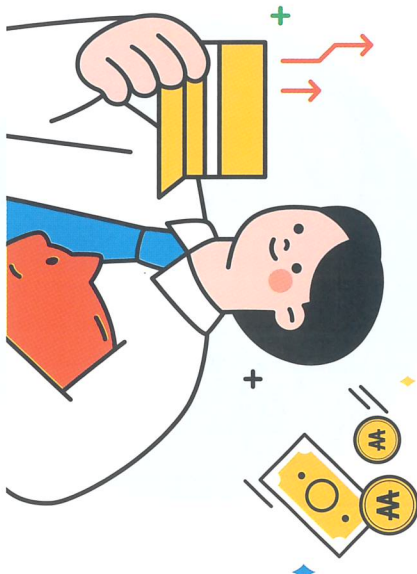
가입대상	일하는 생계·의료 수급 가구
본인저축	월 10만원 이상(최대 50만원까지 가능)
정부지원	30만원
기타지원	정책대상별 추가 지원금
3년 적립액 *10만원 저축 시	1,080만원 이자 360만원 *본인저축
지원조건	3년 이내 생계·의료 탈수급

희망저축비자 II



가입대상	일하는 주거·교육 수급 가구 및 기타 차상위 계층 가구
본인저축	월 10만원 이상 (최대 50만원까지 가능)
정부지원	10만원 → 20만원 → 30만원 2025년 가입자부터 매년 10만원씩 추가 지원 3년간 단계적 인상 더 큰 희망과 함께 시작하세요.
기타지원	정책대상별 추가 지원금
3년 적립액 *10만원 저축 시	720만원 이자 360만원 *본인저축
지원조건	지립역량교육 이수 및 자금 사용계획서 제출

청년내일저축비자



가입대상	일하는 생계·의료· 주거·교육급여 수급가구 및 기타 차상위 가구 청년 *만15~39세	일하는 기준 종위 50% 초과 100% 이하 가구의 청년 *만19~34세
소득기준	월 10만원 이상 근로·사업소득 발생	월 50만원 초과 ~ 월 250만원 이하
본인저축	월 10만원 이상 (최대 50만원까지 가능)	
정부지원	30만원	10만원
기타지원	정책대상별 추가 지원금	
3년 적립액 *10만원 저축 시	1,440만원+이자 *본인저축 360만원 포함	720만원+이자 *본인저축 360만원 포함
지원조건	지립역량교육 이수 및 자금 사용계획서 제출	