
의료기관 정보보안 강화 (계정관리) 가이드





1. 동일한 비밀번호 금지

2. 안전한 비밀번호 사용

3. 주기적인 비밀번호 변경

4. 백신 설치 및 최신 버전 유지

5. 악성코드 감염 주의

6. 추가인증 설정하기

7. 계정정보 유출 대응 방법

1. 아이디, 비밀번호를 여러 사이트(서비스)에 동일하게 사용하지 않기



여러 사이트에 동일한 ID/PW를 사용하면, 한 사이트의 계정만 유출되어도 가입한 모든 사이트의 계정정보가 유출됨

※ [참고자료] KISA, [KISA 카드뉴스] "너...낮설다" 계정해킹



1. 동일한 비밀번호 금지

2. 안전한 비밀번호 사용

3. 주기적인 비밀번호 변경

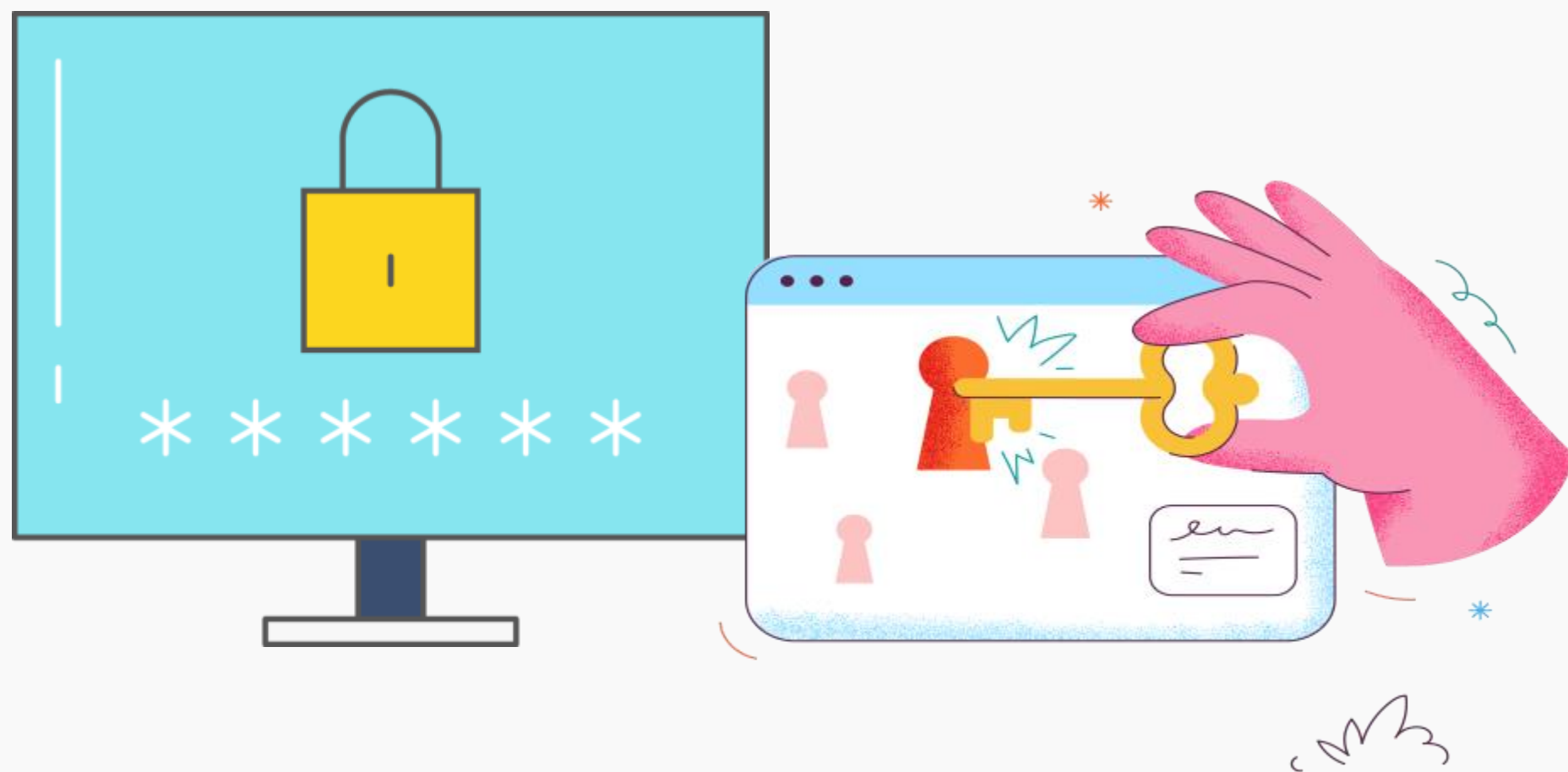
4. 백신 설치 및 최신 버전 유지

5. 악성코드 감염 주의

6. 추가 인증 설정하기

7. 계정정보 유출 대응 방법

2. '2종류 이상의 문자구성과 8자리 이상의 길이' 또는 '10자리 이상의 길이로 구성된 '제3자가 쉽게 추측할 수 없는 문자열'을 사용



특정 패턴을 갖거나 이용자ID를 이용한 비밀번호, 제3자가 쉽게 알 수 있는 정보로 구성된 비밀번호, 초기 제공받은 비밀번호 등 취약한 비밀번호 사용 금지

※ [참고자료] KISA, 패스워드 선택 및 이용 안내서 (KISA-GD-2018-0033)

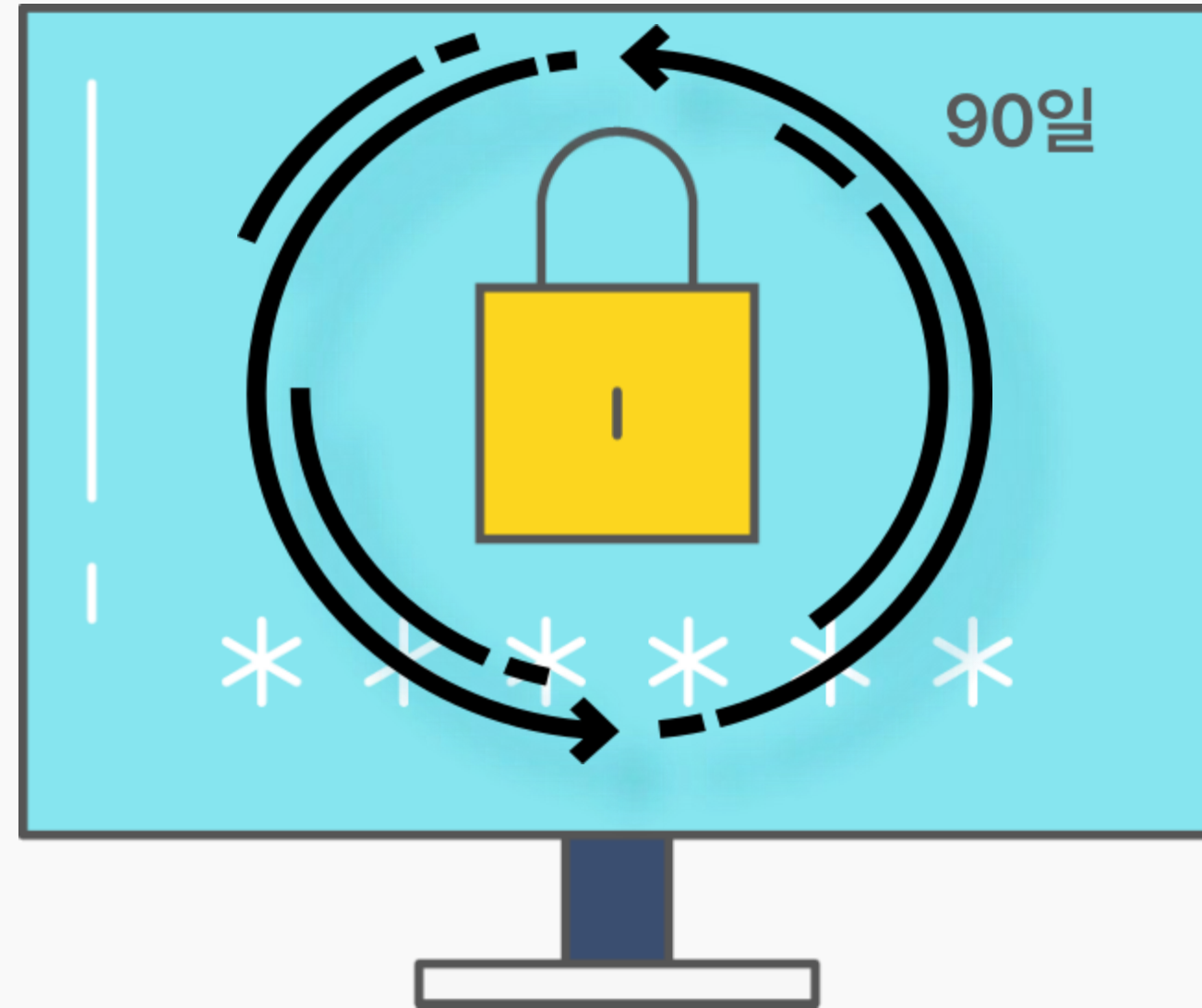


1. 동일한 비밀번호 금지
2. 안전한 비밀번호 사용

3. 주기적인 비밀번호 변경

4. 백신 설치 및 최신 버전 유지
5. 악성코드 감염 주의
6. 추가 인증 설정하기
7. 계정정보 유출 대응 방법

3. 비밀번호는 주기적으로 변경하여, 암호 크래킹*의 가능성을 낮추고 불법으로 획득한 암호의 무단 사용을 방지



동일한 패스워드를 오랫동안 사용할 경우, 유출이나 무차별 대입 공격에 당할
가능성이 높음

* 암호 크래킹: 시스템의 암호를 찾아내기 위해 문자, 숫자 등등의 조합을 통해 암호를 찾아내는 기법



1. 동일한 비밀번호 금지
2. 안전한 비밀번호 사용
3. 주기적인 비밀번호 변경

4. 백신 설치 및 최신 버전 유지

5. 악성코드 감염 주의
6. 추가인증 설정하기
7. 계정정보 유출 대응 방법

4. 사용하는 PC, 스마트폰에는 반드시 백신을 설치하고, 최신 버전을 유지



업데이트를 통한 최신 버전을 유지로 바이러스 공격 정보 등을 최신화 하고,
주기적인 바이러스 진단을 통하여, 사이버위협 감소를 추진



1. 동일한 비밀번호 금지
2. 안전한 비밀번호 사용
3. 주기적인 비밀번호 변경
4. 백신 설치 및 최신 버전 유지

5. 악성코드 감염 주의

6. 추가 인증 설정하기
7. 계정정보 유출 대응 방법

5. 출처가 불분명한 이메일, 의심스러운 문자 메시지는 주의하고, 링크된 사이트가 확실하지 않다면, 계정정보 및 개인정보 입력 금지



이력서, 견적 문의 등의 출처가 불분명한 이메일의 '첨부파일'이나, 택배회사, 지인, 공공기관을 사칭하는 문자메세지의 '링크 주소' 선택 주의



1. 동일한 비밀번호 금지
2. 안전한 비밀번호 사용
3. 주기적인 비밀번호 변경
4. 백신 설치 및 최신 버전 유지
5. 악성코드 감염 주의

6. 추가인증 설정하기

7. 계정정보 유출 대응 방법

6. 주요 시스템 접속 또는 관리자 권한의 계정은 로그인 추가 인증 설정



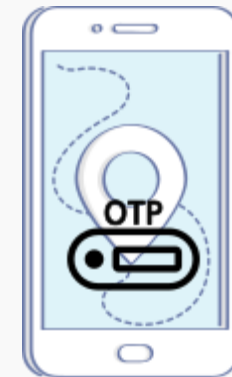
1단계: 아이디/비밀번호



2단계: 인증서



2단계: OTP



추가인증 설정이 가능한 시스템에서는, 추가인증을 설정을 통한 본인 확인을 강화하고, 인증되지 않은 기기 또는 해외IP에서의 무단 접근을 방지



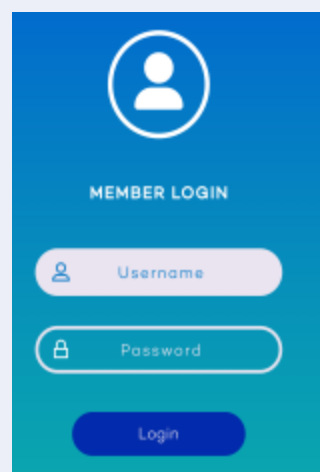
1. 동일한 비밀번호 금지
2. 안전한 비밀번호 사용
3. 주기적인 비밀번호 변경
4. 백신 설치 및 최신 버전 유지
5. 악성코드 감염 주의
6. 추가 인증 설정하기

7. 계정정보 유출 대응 방법

7. (유출 확인시) 비밀번호 즉시 변경, 최근 접속 이력 조회, 정보시스템 취약점 점검 등 2차 피해 예방을 위한 점검 등 수행



비밀번호 즉시 변경



최근 접속 이력 조회



정보시스템 취약점 점검



[문의사항] 의료정보보호센터

- (TEL) 02-6360-6280
 - (FAX) 02-6360-6047
 - (HOMEPAGE) www.hisc.or.kr
-