

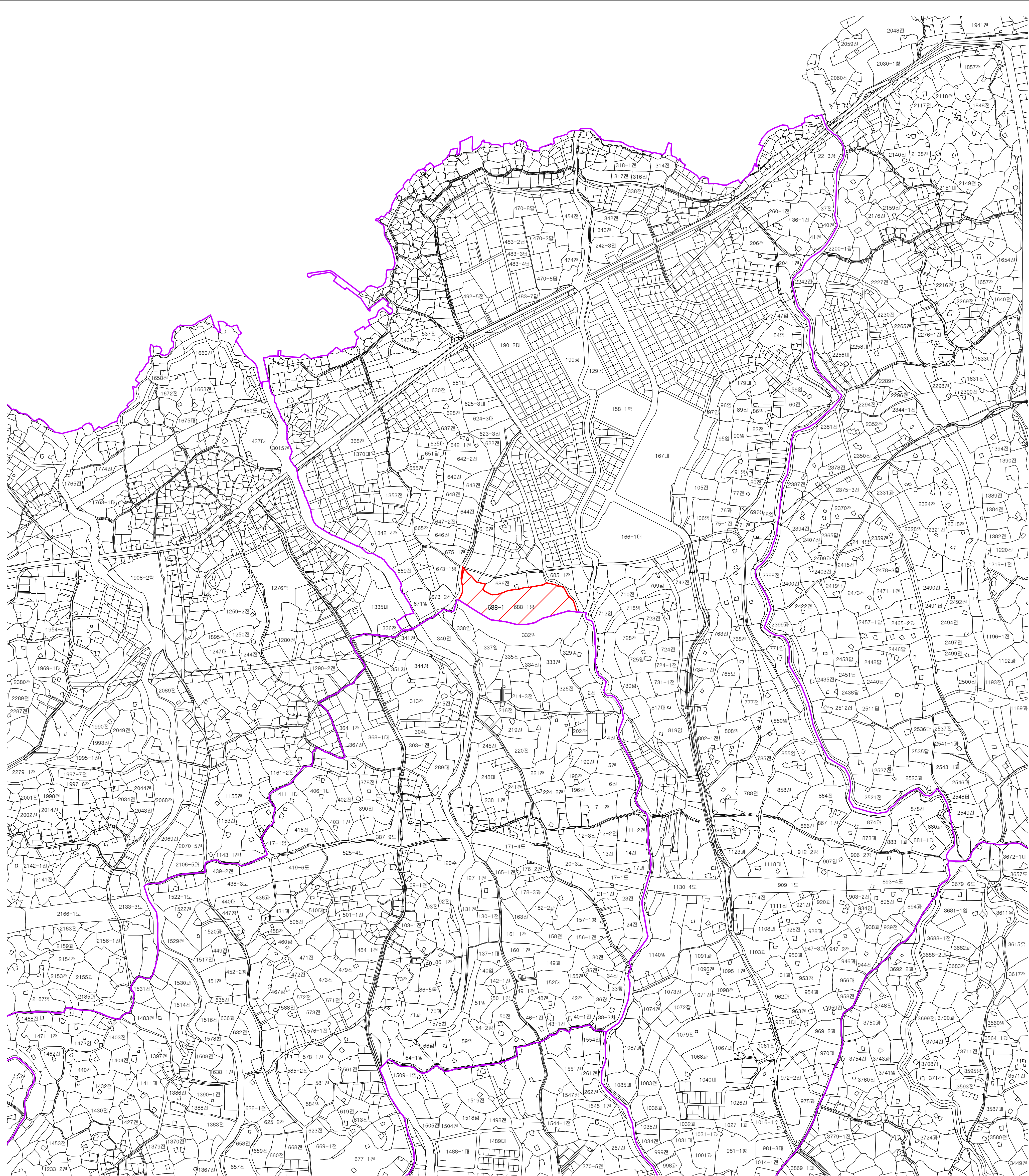
산지전용 · 일시사용제한지역

공고도면 축척 1:5,000

[산지전용·일시사용제한지역 해제]

NI52-7-067

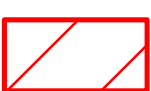
제주특별자치도 제주시 애월읍 하귀1리 일원



범례



지적선



대상지역



행정경계

공고일자 : 2024년 4월

공고번호 : 산림청 공고 제2024-180호

비고 :

- 측량의 기준 : 한국측지계
- 투영법 : 횡단 메르카토르도법 타원체는 베셀타원체
- 높이의 기준 : 인천만의 평균해면
- 본 지도는 지적이 표시된 수치지형도 또는 지적선을 기준으로 작성하였음
- 본 지도는 산림청장의 사전승인없이 복제, 국외반출, 임의게제, 편집을 할 수 없으며, 위반 시 관련법에 따라 처벌 받을 수 있음
- 본 지도에 의하여 측량할 수 없음



산림청

Korea Forest Service

산지정보시스템(<http://www.forestland.go.kr>)
산림청(<http://www.forest.go.kr>)