

## 출·퇴근 교통비 지원이란?

저소득 중증장애인 근로자의 출·퇴근 시 소요되는 교통비를 지원하는 사업입니다.

### 신청대상

- ▶ 신청일 기준 중증장애인 근로자 중에서 최저임금 적용제외 인가자 또는 국민기초생활수급자 및 차상위 계층인 자

### 신청방법

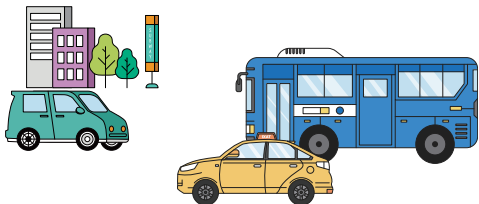
- ▶ 사업신청  
공단 각 지역본부 및 지사
- ▶ 카드신청  
- 지역 인근 우리은행 지점  
- 우리카드 홈페이지(www.wooricard.com)  
- 우리카드 모바일 App
- ▶ 제출서류  
신청서·근로계약서 및 통장사본 등  
(적용제외 인가서, 국민기초생활 또는 차상위확인서)

### 지원기간

- ▶ 2023.01.01. ~ 2023.12.31.  
※ 예산사정에 따라 지원마감 될 수 있습니다

### 문의처

- ▶ ☎ 1588-1519(공단 대표전화)



## 지역본부 및 지사 안내

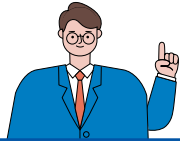
서울지역본부	☎ 02-6320-7037 / 7082	☎ 0503-470-0102
	서울 일부(종로, 중, 용산, 은평, 서대문, 마포)	
부산지역본부	☎ 051-640-9818 / 9843	☎ 0503-470-0124
	부산	
대구지역본부	☎ 053-288-1500 / 1511 / 1512 / 1517	☎ 0503-470-0132
	대구, 경북 일부(영천, 경산, 군위, 청도, 고령, 성주, 칠곡)	
광주지역본부	☎ 062-448-1199	☎ 0503-470-0152
	광주, 전남 일부(담양, 곡성, 구례, 장성)	
대전지역본부	☎ 042-620-6207	☎ 0503-470-0202
	대전, 세종, 충남 일부(공주, 논산, 계룡, 금산)	
경기지역본부	☎ 031-300-0977 / 0974	☎ 0503-470-0222
	경기 일부(수원, 평택, 오산, 안성, 화성)	
서울남부지사	☎ 02-6004-1035, 1037	☎ 0503-470-0112
	서울 일부(양천, 강서, 구로, 금천, 영등포, 동작, 관악)	
서울동부지사	☎ 02-2146-3534	☎ 0503-470-0114
	서울 일부(서초, 강남, 송파, 강동)	
인천지사	☎ 032-242-1013	☎ 0503-470-0142
	인천	
울산지사	☎ 052-226-1044	☎ 0503-470-0213
	울산, 경남 일부(밀양, 양산)	
경기북부지사	☎ 031-850-4503	☎ 0503-470-0231
	경기 일부(의정부, 동두천, 고양, 구리, 남양주, 파주, 김포, 양주, 포천, 연천, 가평)	
경기동부지사	☎ 031-600-0216 / 0288	☎ 0503-470-0207
	경기 일부(성남, 하남, 용인, 이천, 광주, 여주, 양평)	
강원지사	☎ 033-737-6641	☎ 0503-470-0242
	강원	
충북지사	☎ 043-230-6426 / 6459	☎ 0503-470-0252
	충북	
충남지사	☎ 041-629-6071 / 6062	☎ 0503-470-0332 / 0333
	충남(공주, 논산, 계룡, 금산 제외)	
전북지사	☎ 063-240-2412 / 2422	☎ 0503-470-0302
	전북	
전남지사	☎ 061-983-1815	☎ 0503-470-0342
	전남(담양, 곡성, 구례, 장성 제외)	
경북지사	☎ 054-450-3082	☎ 0503-470-0352
	경북(영천, 경산, 군위, 청도, 고령, 성주, 칠곡 제외)	
경남지사	☎ 055-225-8020 / 8013	☎ 0503-470-0312
	경남(밀양, 양산 제외)	
제주지사	☎ 064-710-5052 / 5010	☎ 0503-470-0322
	제주	
서울북부지사	☎ 02-6312-5306 / 5320	☎ 0503-470-0136 / 0137
	서울 일부(성동, 광진, 동대문, 중랑, 성북, 강북, 도봉, 노원)	
경기서부지사	☎ 031-500-2435 / 2422	☎ 0503-470-2336
	경기 일부(안양, 부천, 광명, 안산, 과천, 시흥, 군포, 의왕)	

# 2023년 중증장애인 근로자 출·퇴근 교통비 지원

## 신청자 모집 및 제도 안내



## 신청 안내



### 사업 목적

- ▶ 저소득 중증장애인 근로자에게 출·퇴근 비용을 지원하여 근로의욕 고취 및 안정적인 직업생활 유지 지원

### 신청 대상

- ▶ 「장애인고용촉진 및 직업재활법」 상 중증장애인 중 「고용보험법」 상 고용보험에 가입한 자로서,
- ▶ 「최저임금법」에 따른 ① 최저임금 적용제외 인가자 (최저임금 미만) 또는 ② 국민기초생활수급자 및 ③ 차상위 계층에 해당하는 자
- ※ 최저임금 적용제외 인가자 : 단시간 근무로 인한 저소득이 아닌 실제 시급이 최저시급 보다도 낮은 대상자를 말함

### 신청 제한

- ▶ 「사업주 및 장애인 등에 대한 용자·지원규정」의 장애인 근로자 통근용 승합 자동차 이용자 등

### 신청 방법

- ▶ 신청서식과 구비서류를 공단에 제출  
※ 근무하고 있는 사업장 소재지를 기준으로 공단 관할지사에 제출
- ▶ 공단 홈페이지([www.kead.or.kr](http://www.kead.or.kr)) 서식자료실 참고
- ▶ 신청서식(개인정보이용동의서 포함), 통장사본, 근로계약서 사본
  - 최저임금 적용제외 인가자 최저임금 적용제외 인가서
  - 기초·차상위 계층 국민기초생활수급자 확인서 또는 차상위계층 확인서
- ※ 장애인직업능력평가포털([hub.kead.or.kr](http://hub.kead.or.kr))에서도 신청가능

## 지원 안내



### 전용카드 발급

- ▶ 우리카드 홈페이지(App포함)를 통한 발급신청 가능
- ▶ 거주지 인근 우리은행에서 “U&I우리카드” 발급 신청
  - ※ 체크카드 기반으로 후불교통기능이 자동 포함
  - ※ 신용등급이 낮은 경우 카드발급 제한
- ▶ 전용카드 발급자에 한하여 지원금 지급하므로 카드발급이 안되는 경우에는 탈락될 수 있음
  - ※ 3초이내 친척·배우자 등 대리인을 통한 카드발급한 경우에도 지원금 지급이 가능하며, 대리인 희망자는 별도 신청서 제출 필요(별도 문의)

### 지원 내용

- ▶ 매월 5만원 한도 내에서 출·퇴근 교통비로 사용한 비용 지원
- ▶ 버스, 지하철, 기차, 택시(장애인콜택시 포함), 유류비 등 지원
- ▶ 월요일부터 금요일까지 교통비로 사용한 내역만 지원하나, 유류비는 주말 사용분도 인정

### 지원금 지급

- ▶ 공단에서 정산 후 익월 말일까지 제출한 은행계좌로 계좌이체
  - ※ 본인명의 계좌로 지급함을 원칙으로함
- ▶ 교통비 사용내역을 합산하여 사용한 금액만큼만 지급 (실비)

## 지급 절차



### ① 지원 신청

- 신청서 작성(개인정보동의서 포함)
- 서류준비(통장사본, 근로계약서 등)



### ② 지원 접수

- 신청서 및 서류제출 (방문, Fax, 전자우편, 온라인 등)



### ③ 지원 결정 및 통보

- 대상자 심사 및 선정
- 지원결정 통지서 수령



### ④ 전용카드 발급신청

- 우리은행 지점 및 온라인, App 신청
- 카드수령 및 등록(은행/공단)



### ⑤ 전용카드 사용

- 버스, 지하철, 택시, 유류비 등 (버스와 지하철은 후불교통기능)



### ⑥ 지원금 수령

- 교통비 사용내역 정산 및 지급통보
- 익월 말일까지 본인계좌로 이체