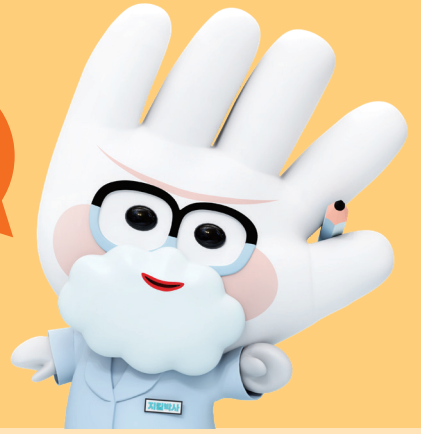


노로바이러스

3월



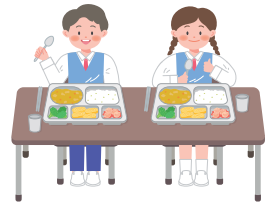
01 발생 개요

- 학교에서 조리 실습을 한 학생들이 설사, 구토 증상을 보여 보건교사가 보건소로 신고
- 공통 섭취력으로 조리실습과 급식이 있어, 전파경로 파악 및 추가환자 발생 방지를 위하여 원인·역학조사 실시
- 환자 / 섭취자 수(발생률) : 159명 / 573명(27.7%)



02 발생 원인

- 역학조사반을 편성하여 현장 조사 및 보존식 등 환경검체 검사 실시
- 환자, 보존식, 환경(화장실 문고리, 난간 등 10곳)에서 노로바이러스 검출
- 보존식 검사 및 유행 발생 양상 분석 결과, 식품과 사람 간 감염이 영향을 주어 다수의 환자가 발생한 것으로 추정
 - 노로바이러스에 오염된 식품으로 인해 1차 감염
 - 유행곡선이 다봉형으로 노로바이러스에 감염된 사람에 의해 2차 추가 확산



03 개선 방안

- 노로바이러스는 식품으로 인한 식중독과 사람 간 감염이 모두 가능해 확산 주의
- 2차 감염 예방을 위해 구토 등의 유증상자의 경우 증상소실 후 48시간 집단생활 제한
- 비누를 사용하여 올바른 손 씻기 실시
- 환자 구토물(5,000ppm 염소), 접촉환경, 사용한 물건 등(1,000ppm 염소)에 대한 소독 철저
- 개학기 식중독 예방을 위한 식중독 예방 요령
 - 급식 개시 1~2일 전 급식시설 청소 및 소독 실시
 - 미사용 식재료 유통기간 확인 및 검수 철저
 - 미사용 조리기구 등 세척, 소독 철저
 - 지하수를 식품 조리 용수로 활용할 경우 반드시 살균, 소독하여 사용



시설별 주요 원인군

