

## 연간 보험료 & 보험금 예시

저렴한 보험료로 풍수해보험 가입이 가능해요!!

구분	연간보험료		보험금
	총액		
주택	소유자	총액	53,200원
		정부지원	45,220원
		자부담	7,980원
	소유자 (기초생활수급자)	총액	53,200원
		정부지원	48,890원
		자부담	4,310원

7천2백만원

\* 8천만원, 90% 보장(80㎡) 기준

구분	연간보험료		보험금
	총액		
상가	소유자	총액	129,000원
		정부지원	109,820원
		자부담	19,380원
	임차인 (재고자산)	총액	71,200원
		정부지원	60,520원
		자부담	10,680원

1억원

5천만원

구분	연간보험료		보험금
	총액		
공장	소유자	총액	162,900원
		정부지원	138,465원
		자부담	24,435원
	임차인 (재고자산)	총액	56,700원
		정부지원	48,195원
		자부담	8,505원

1억5천만원

5천만원

구분	연간보험료		보험금
	총액		
온실	소유자	총액	340,100원
		정부지원	289,085원
		자부담	51,015원

964만원

\* 1,071만원, 90%보장(철재파이프 하우스 H형, 1천㎡) 기준

\* 보험가입 금액, 면적에 따라 보험료는 다를 수 있음

## 풍수해 보험과 재난지원금 비교



재난지원금	풍수해보험
면적에 관계없이 최소 복구비만 정액 지급	면적이 증가할 수록 보험금 증가

### ..... 보상액 비교 예시(주택) .....

기준:면적(80㎡) 풍수해보험(90% 보상형)

	재난지원금		풍수해보험	
	소유자	세입자	소유자	세입자
전파	1,600만원	-	7,200만원	720만원
반파	800만원	-	3,600만원	360만원
소파	100만원 (지진만 해당)	-	1,800만원	180만원
침수	200만원 (실거주시)	200만원	535만원	535만원

\* 구호비 및 각종 의연금 등은 풍수해보험 가입자에게도 지급됩니다.

## 가입안내

어디서나  
가입 문의

- ① 풍수해보험 판매 민간보험사
- ② 읍·면·동 주민센터
- ③ 중소기업중앙회(소상공인 노란우산공제 회원)  
02-6900-3240

## 민간 보험사에서 판매

인터넷 및  
모바일(일부)  
가입가능

- DB손해보험 ☎02-2100-5103
- H 현대해상화재보험 ☎02-2100-5104
- SAMSUNG 삼성화재해상보험 ☎02-2100-5105
- KB 손해보험 ☎02-2100-5106
- NH농협손해보험 ☎02-2100-5107

국민재난안전포털(www.safekorea.go.kr) 접속 후  
정책보험(풍수해보험) ➡ 풍수해보험 보험사 소개

# 자연재난!! 풍수해보험 가입으로 대비하세요!!

예기치 못한  
풍수해·지진재해는  
풍수해보험 가입으로  
대비하세요!!



보험사안내



# 풍수해보험?

정부가 보험료를 지원하고 국민 누구나  
혜택을 받는 든든한 정책보험이에요!

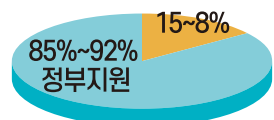
## 얼마나 지원 받을 수 있나요?



풍수해나 지진 등  
자연재해로 인한 재산 피해를  
실질적으로 보상하고,  
**행안부와 제주도가  
보험료의 85% 이상을  
지원합니다**

### 총 보험료의 85~92%를 지원

일반 85%, 차상위계층 88.75%,  
기초생활수급자 91.9%, 재해취약지역 주택 87%,  
소상공인 85% 기본지원



## 예기치 못한 자연재해 보상

☞ 태풍 ☞ 호우 ☞ 홍수 ☞ 강풍  
☞ 풍랑 ☞ 해일 ☞ 대설 ☞ 지진  
☞ 지진해일

## 상품안내

### 대상 시설물

### 보상 방식

풍수해보험 Ⅰ	주택(단독/공동) 온실(비닐하우스)	정액보상 (전파/반파 /소파/침수)
풍수해보험 Ⅱ	주택 (단독·공동/동산·세입자동산)	
풍수해보험 Ⅲ	주택 (단독/공동)	실손 비례보상
풍수해보험 Ⅳ	소상공인 상가·공장	실손보상

# 보험금 지급 사례

## 주택

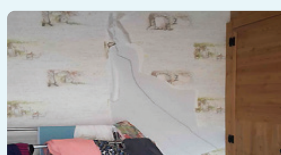
지급 보험료	22,050,000원
보험료	정부지원 193,200원
	개인부담 94,100원
피해 내용	태풍에 의한 지붕재 파손
손해 구분	소파



지급 보험료	24,312,500원
보험료	정부지원 320,800원
	개인부담 80,700원
피해 내용	집중호우로 건물 지하 및 1층 침수
손해 구분	침수



지급 보험료	43,384,500원
보험료	정부지원 68,300원
	개인부담 14,600원
피해 내용	지진에 의한 주택 파손
손해 구분	반파



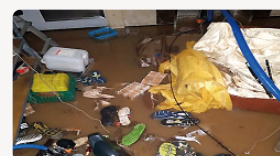
# 보험금 지급 사례

## 소상공인/온실

지급 보험료	41,897,128원
보험료	정부지원 366,500원
	개인부담 254,600원
피해 내용	강풍에 의한 건물 외장재 파손
손해 구분	전반파



지급 보험료	130,000,000원
보험료	정부지원 234,300원
	개인부담 229,400원
피해 내용	태풍에 의한 침수
손해 구분	침수



지급 보험료	53,420,000원
보험료	정부지원 1,701,600원
	개인부담 529,900원
피해 내용	태풍에 의한 철재골조 및 비닐 파손
손해 구분	전반파

