

●국가유산청공고 제2024-0113호

「자연유산의 보존 및 활용에 관한 법률」 제13조 및 같은 법 시행령 제22조에 따라 천연기념물 「제주 산천단 곰솔 군」 등 5건의 자연유산 보호구역(확대지정) 조정하고자 다음과 같이 예고합니다.

2024년 09월 25일

국가유산청장

천연기념물 「제주 산천단 곰솔 군」 등 5건 자연유산 보호구역(확대지정) 조정

1. 공 고 명 : 천연기념물 「제주 산천단 곰솔 군」 등 5건 자연유산 보호구역(확대지정) 조정

2. 예고사항

가. 대상자연유산: 천연기념물 「제주 산천단 곰솔 군」 등 5건

연번	지정종별	지정명칭	소재지
1	천연기념물	제주 산천단 곰솔 군	제주특별자치도 제주시 아라동 375-1번지 일원
2	천연기념물	남해 창선도 왕후박나무	경상남도 남해군 창선면 대벽리 669-1번지 일원
3	천연기념물	원성 대안리 느티나무	강원특별자치도 원주시 흥업면 금산리 42번지
4	천연기념물	삼척 궁촌리 음나무	강원특별자치도 삼척시 근덕면 궁촌리 452번지
5	천연기념물	천안 양령리 향나무	충청남도 천안시 서북구 성환읍 양령리 394-9번지

나. 자연유산 보호구역(확대지정) 조정

대상 자연유산	소재지	기 보호구역 지정면적			보호구역 조정(확대지정) 면적			보호구역 조정(확대지정) 후 면적		
		필지	지적 (㎡)	지정면적 (㎡)	필지	지적 (㎡)	지정면적 (㎡)	필지	지적 (㎡)	지정면적 (㎡)
제주 산천단 곰솔 군	제주시 아라1동	13	7,332	7,332	9	11,426	11,426	22	18,758	18,758
남해 창선도 왕후박나무	남해군 창선면대 벽리	9	1,976	1,078	3	1,650	2,459	12	3,626	3,537
원성 대안리 느티나무	원주시 흥업면 대안리	6	3,606	547	3	3,478	1,907	9	7,084	2,454
삼척 궁촌리 음나무	삼척시 근덕면 궁촌리	2	1,134	573	1	340	340	3	1,474	913
천안 양령리 향나무	천안시 성환읍 양령리	6	2,026	284	6	13,898	3,318	12	15,924	3,602

다. 자연유산 보호구역(확대지정) 조정 사유

- 천연기념물의 생육공간 확보 및 주변 환경 개선 등 자연유산 보존관리 및 활용을 위하여 보호구역(확대지정) 조정을 통해 장기적인 보존관리 계획을 수립하여 체계적으로 관리하고자 함

3. 예 고 일: 관보 공고일

4. 예고기간: 관보 공고일로부터 30일간

5. 특기사항: 예고된 사항에 대하여 의견이 있으신 분은 관보 공고일로부터 30일 이내에 지방자치단체(제주특별자치도, 남해군, 원주시, 삼척시, 천안시) 또는 국가유산청 동식물유산과로 제출하여 주시기 바랍니다)

6. 연락처

가. 국가유산청

- 국가유산청 자연유산국 동식물유산과 : 전화 042-610-7634 / 팩스 042-610-7629
- 주소 : (우35204) 대전광역시 서구 유등로 927(만년동 396-1) 천연기념물센터 연구동

나. 지방자치단체

- 제주특별자치도 세계유산본부 유산정책부 : 전화 064-710-6654 / 팩스 064-710-6659
- 주소 : 제주특별자치도 제주시 조천읍 선교로 569-36 (우63341)
- 경상남도 남해군 문화체육과 : 전화 055-860-8635 / 팩스 055-860-8635
- 주소 : 경상남도 남해군 남해읍 화전로 78번길 26 (우52422)
- 강원특별자치도 원주시 역사박물관 : 전화 033-737-2622 / 팩스 033-737-4843
- 주소 : 강원특별자치도 원주시 봉산로 134(봉산동) (우26331)
- 강원특별자치도 삼척시 문화홍보실 : 전화 033-570-3723 / 팩스 033-570-3132
- 주소 : 강원특별자치도 삼척시 중앙로 296,(교동, 삼척시청) (우25914)
- 충청남도 천안시 관광과 : 전화 041-521-2834 / 팩스 041-521-2834
- 주소 : 충청남도 천안시 서북구 변영로 156, 천안시청 관광과(불당동) (우31162)

[붙임] 천연기념물 「제주 산천단 곶술 군」 등 5건 보호구역(확대지정) 조정 지번조서 및 도면 5부.

[붙임1] 천연기념물 「제주 산천단 곶솔 군」 보호구역(확대지정) 조정 지번조서 및 도면 1부.

천연기념물 「제주 산천단 곶솔 군」 보호구역(확대지정) 조정

1. 지번조서

○ 자연유산 보호구역 확대지정 면적 : 9필지 11,426㎡

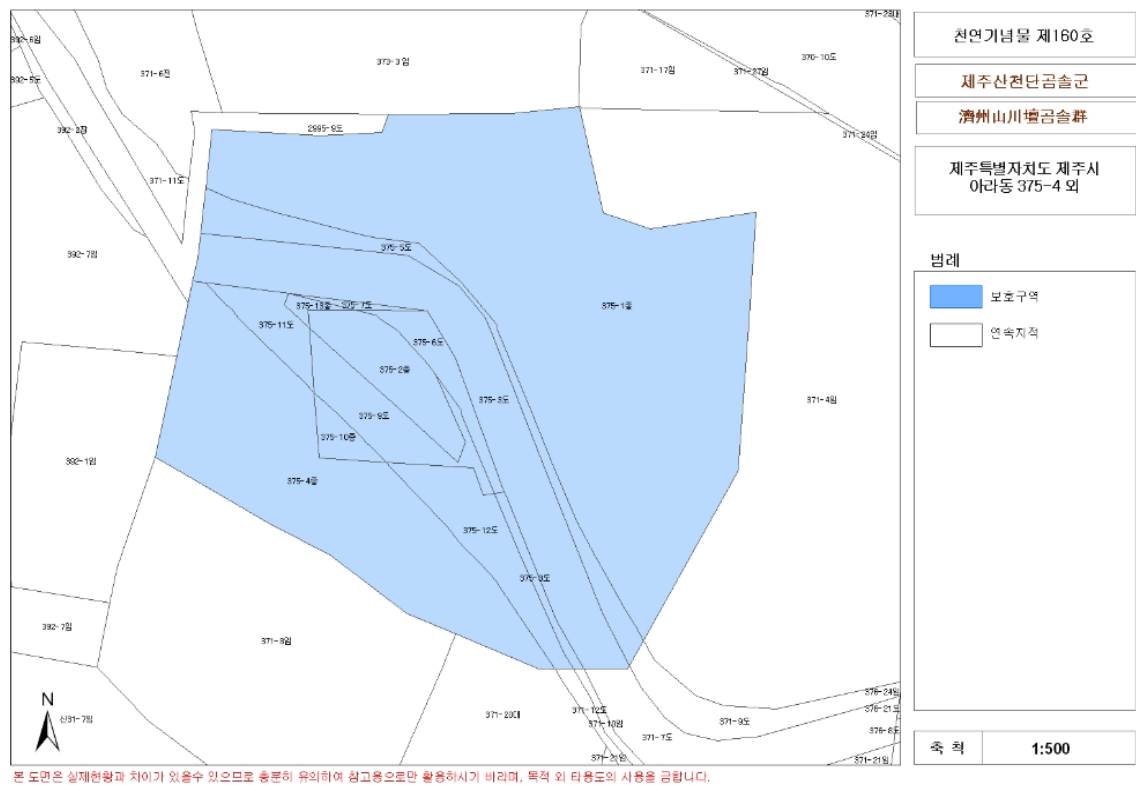
대상 자연유산	소재지	기 보호구역 지정면적			보호구역 조정(확대지정) 면적			보호구역 조정(확대지정) 후 면적		
		필지	지적 (㎡)	지정면적 (㎡)	필지	지적 (㎡)	지정면적 (㎡)	필지	지적 (㎡)	지정면적 (㎡)
제주 산천단 곶솔 군	제주시 아라1동	13	7,332	7,332	9	11,426	11,426	22	18,758	18,758

○ 자연유산 보호구역 조정(확대지정) 지번별 면적조서

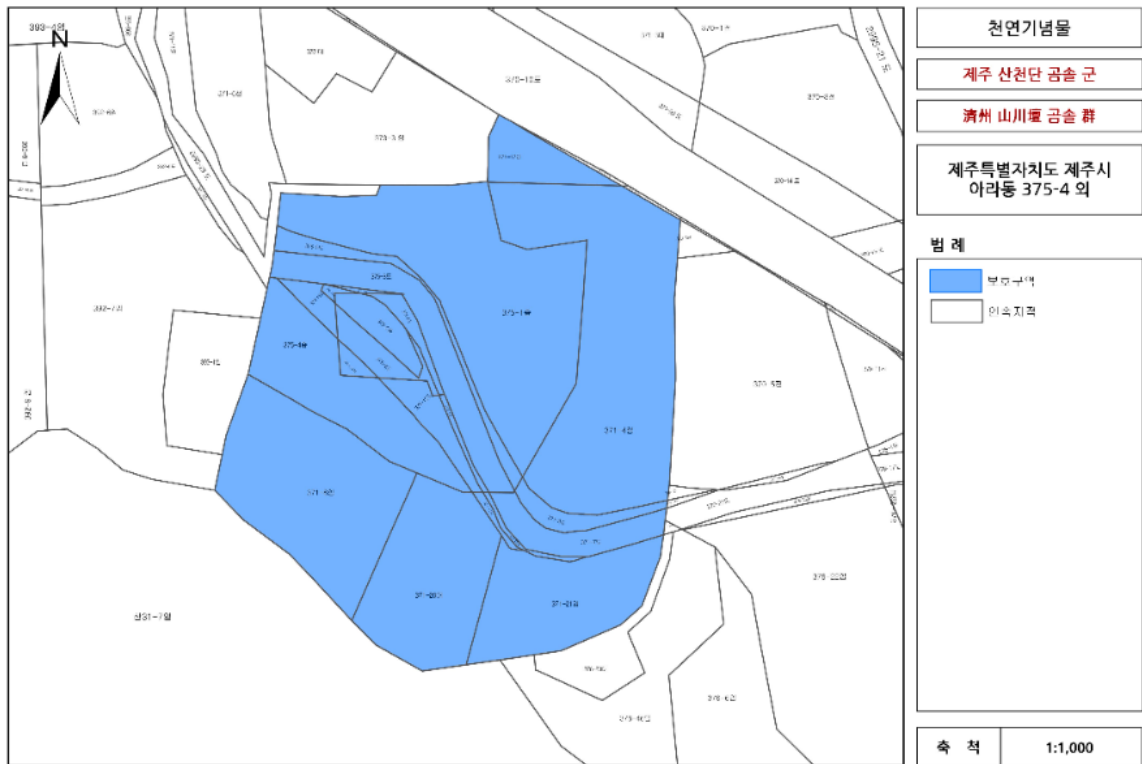
명칭	소재지	지번	지목	지적 면적 (㎡)	당초 보호구역 (㎡)	변경 보호구역 (㎡)	소유자	비고
계		22필지		18,758	7,332	18,758		증 9필지 증 11,426㎡
제주 산천단 곶솔	제주시 아라1동	375-1	중	3,641	3,355	3,641	국(문화재청)	등록사항 정정(면적)
		375-2	중	271	271	271	관음사	
		375-3	도	929	929	929	국(문화재청)	
		375-4	중	1,431	1,431	1,431	국(문화재청)	
		375-5	도	327	304	327	국(문화재청)	등록사항 정정(면적)
		375-6	도	136	136	136	관음사	
		375-7	도	18	26	18	국(건설부)	등록사항 정정(면적)
		375-8	도	53	53	53	국(건설부)	
		375-9	도	268	268	268	관음사	
		375-10	중	56	56	56	관음사	
		375-11	도	149	149	149	국(문화재청)	
		375-12	도	294	331	294	국(문화재청)	등록사항 정정(면적)
		375-13	중	23	23	23	국(문화재청)	
		371-4	임	3,866	-	3,866	정*우 외 2인	
		371-7	도	486	-	486	중*호	
		371-8	임	2,600	-	2,600	정*우 외 2인	
		371-9	도	231	-	231	홍*석	
		371-10	임	60	-	60	장*삼	
		371-12	도	33	-	33	정*우 외 2인	
		371-17	임	463	-	463	정*우 외 2인	
		371-20	대	1,868	-	1,868	정*우 외 2인	
		371-21	임	1,555	-	1,555	정*우 외 2인	

2. 보호구역 도면

○ 보호구역(당초)



○ 보호구역(변경)



[붙임2] 천연기념물 「남해 창선도 왕후박나무」 보호구역(확대지정) 조정 지번조서 및 도면 1부.

천연기념물 「남해 창선도 왕후박나무」 보호구역(확대지정) 조정

1. 지번조서

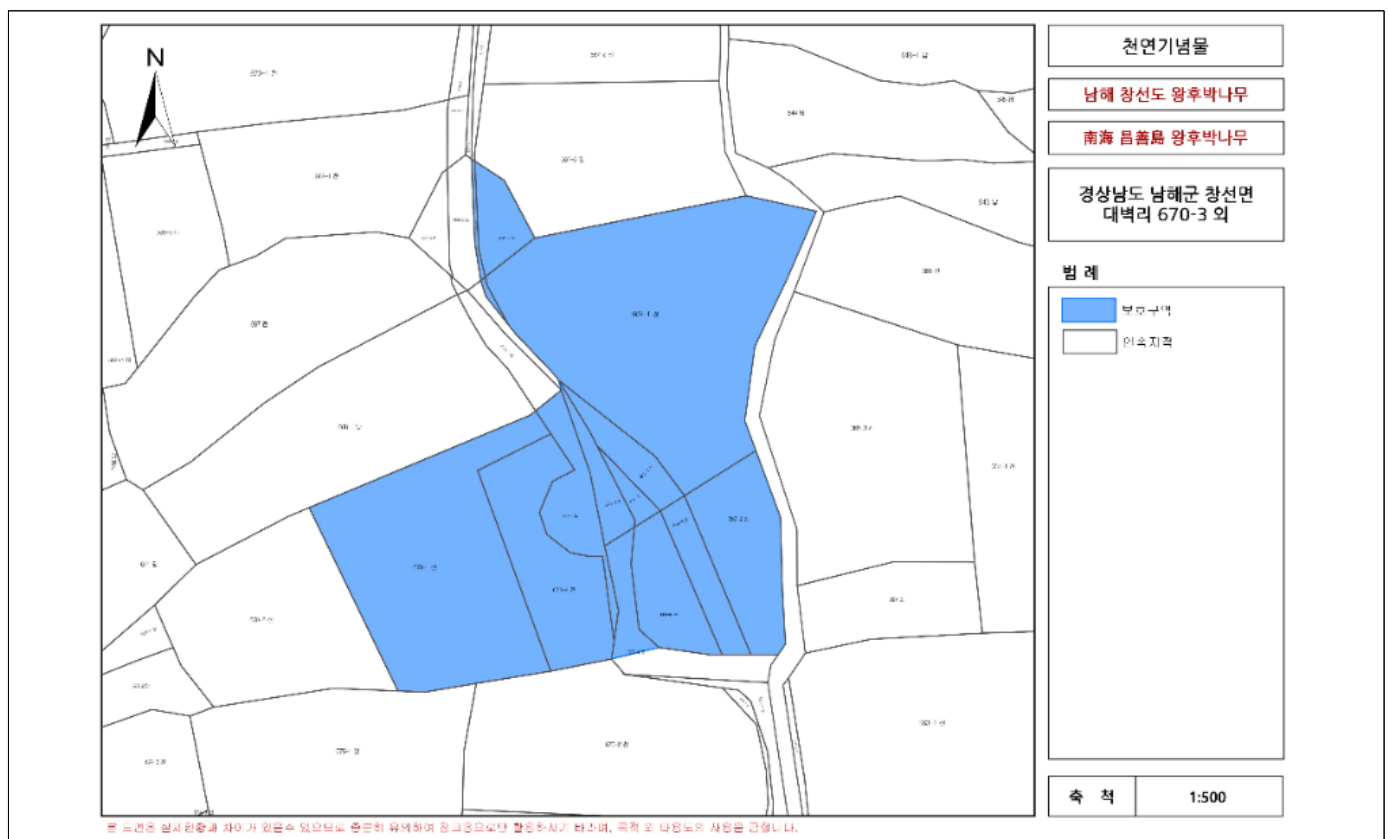
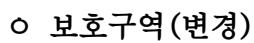
○ 자연유산 보호구역 확대지정 면적 : 3필지 2,459㎡

대상 자연유산	소재지	기 보호구역 지정면적			보호구역 조정(확대지정) 면적			보호구역 조정(확대지정) 후 면적		
		필지	지적 (㎡)	지정면적 (㎡)	필지	지적 (㎡)	지정면적 (㎡)	필지	지적 (㎡)	지정면적 (㎡)
남해 창선도 왕후박나무	남해군 창선면 대벽리	9	1,976	1,078	3	1,650	2,459	12	3,626	3,537

○ 자연유산 보호구역 조정(확대지정) 지번별 면적조서

명칭	소재지	지번	지목	지적 면적 (㎡)	당초 보호구역 (㎡)	변경 보호구역 (㎡)	소유자	비고
계		12필지		4,607	1,078	3,537		증 4필지 증 2,459㎡
남해 창선도 왕후박나무	남해군 창선면 대벽리	669-3	도	109	68	68	남해군	
		339-4	도	115	67	67	신정*주	
		669-5	전	96	96	96	박*동	
		669-6	전	112	112	112	신정*주	
		669-7	전	25	25	25	남해군	
		669-8	전	164	164	164	남해군	
		670-1	전	860	51	860	박*환	증809㎡
		670-3	도	142	142	142	박*운	
		670-4	전	353	353	353	남해군	
		568-1	전	92	-	92	박*범	증92㎡
		669-1	전	1,279	-	1,279	관*숙, 박*배	증1,279㎡
		669-2	전	279	-	279	박*권	증279㎡

○ 보호구역(당초)



[붙임3] 천연기념물 「원성 대안리 느티나무」 보호구역(확대지정) 조정 지번조서 및 도면 1부.

천연기념물 「원성 대안리 느티나무」 보호구역(확대지정) 조정

1. 지번조서

○ 자연유산 보호구역 확대지정 면적 : 3필지 1,907㎡

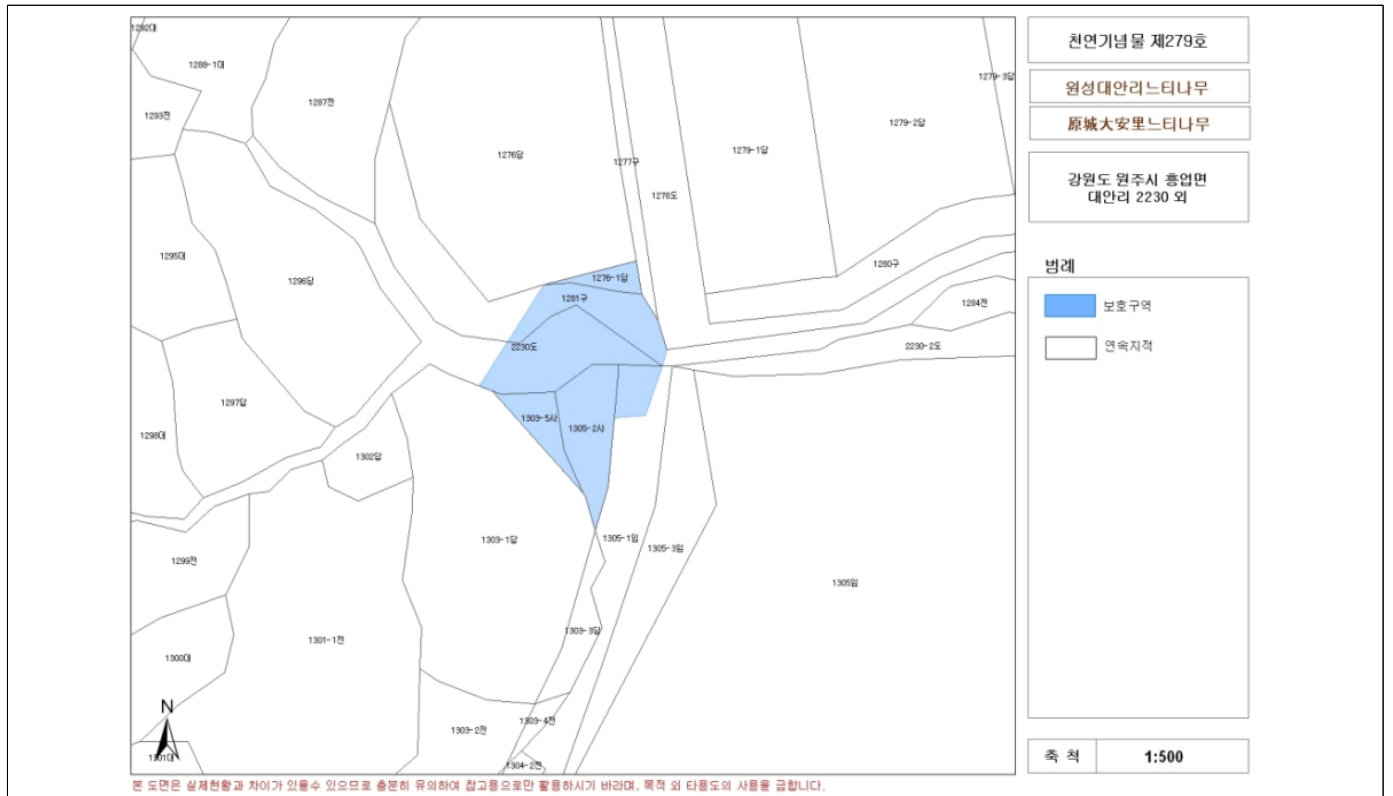
대상 자연유산	소재지	기 보호구역 지정면적			보호구역 조정(확대지정) 면적			보호구역 조정(확대지정) 후 면적		
		필지	지적 (㎡)	지정면적 (㎡)	필지	지적 (㎡)	지정면적 (㎡)	필지	지적 (㎡)	지정면적 (㎡)
원성 대안리 느티나무	원주시 홍업면 대안리	6	3,606	547	3	3,478	1,907	9	7,084	2,454

○ 자연유산 보호구역 조정(확대지정) 지번별 면적조서

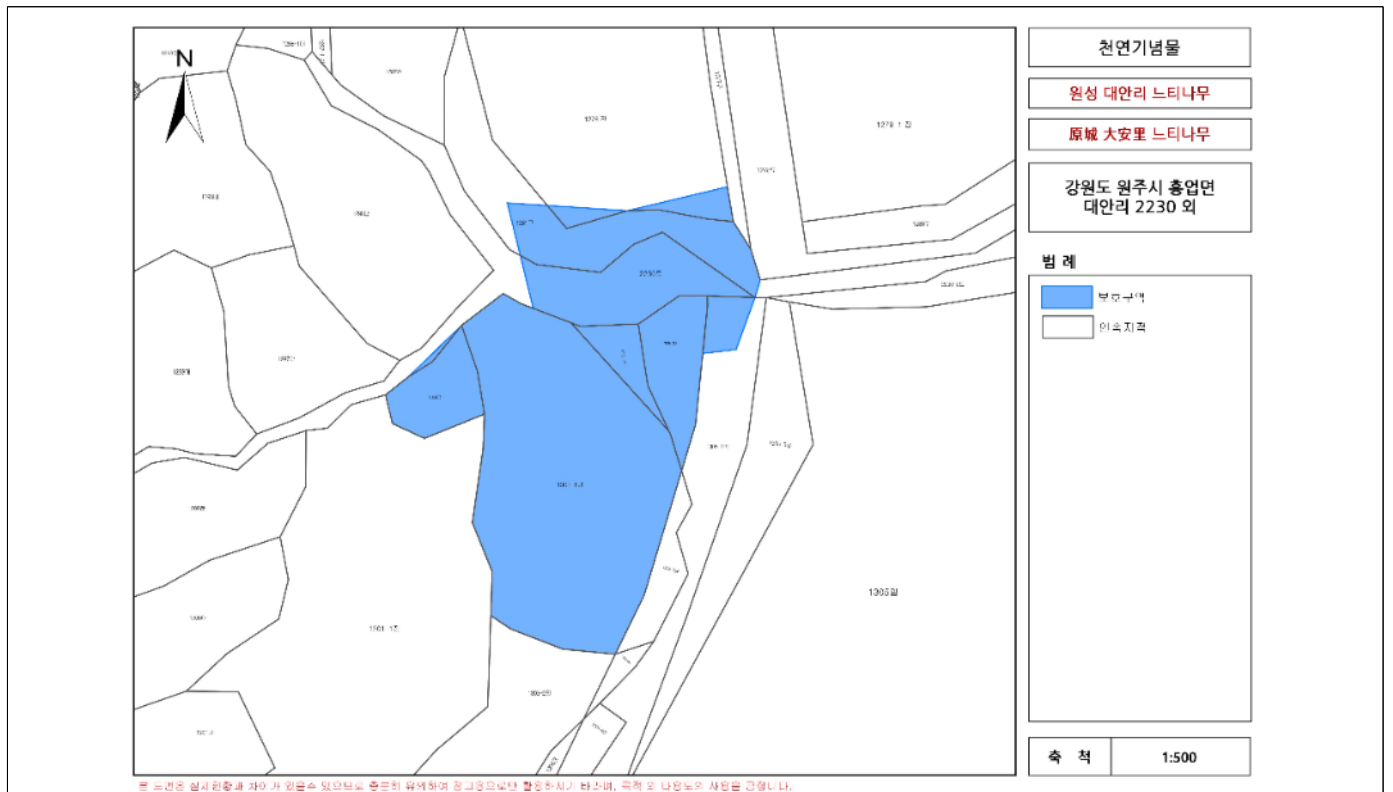
명칭	소재지	지번	지목	지적 면적 (㎡)	당초 보호구역 (㎡)	변경 보호구역 (㎡)	소유자	비고
계		9필지		7,084	547	2,454		증 3필지 증 1,907㎡
원성 대안리 느티나무	원주시 홍업면 대안리	2230	도	2,324	187	254	건설부	증67㎡
		1281	구	970	48	318	농림부	증270㎡
		1305-2	사	181	181	181	원주시	
		1305-1	임	839	14	14	원주농지 개량조합	
		1303-5	사	75	75	75	원주시	
		1276-1	사	42	42	-	원주시	지번 감42㎡
		1276	전	1,941	-	74	이*복	증74㎡
		1302	답	161	-	162	최*침	증162㎡
		1303-1	답	1,376	-	1,376	최*침	증1,376㎡

2. 보호구역 도면

○ 보호구역(당초)



○ 보호구역(변경)



[붙임4] 천연기념물 「삼척 궁촌리 음나무」 보호구역(확대지정) 조정 지번조서 및 도면 1부.

천연기념물 「삼척 궁촌리 음나무」 보호구역(확대지정) 조정

1. 지번조서

○ 자연유산 보호구역 확대지정 면적 : 1필지 340㎡

대상 자연유산	소재지	기 보호구역 지정면적			보호구역 조정(확대지정) 면적			보호구역 조정(확대지정) 후 면적		
		필지	지적 (㎡)	지정면적 (㎡)	필지	지적 (㎡)	지정면적 (㎡)	필지	지적 (㎡)	지정면적 (㎡)
삼척 궁촌리 음나무	삼척시 근덕면 궁촌리	2	1,134	573	1	340	340	3	1,474	913

○ 자연유산 보호구역 조정(확대지정) 지번별 면적조서

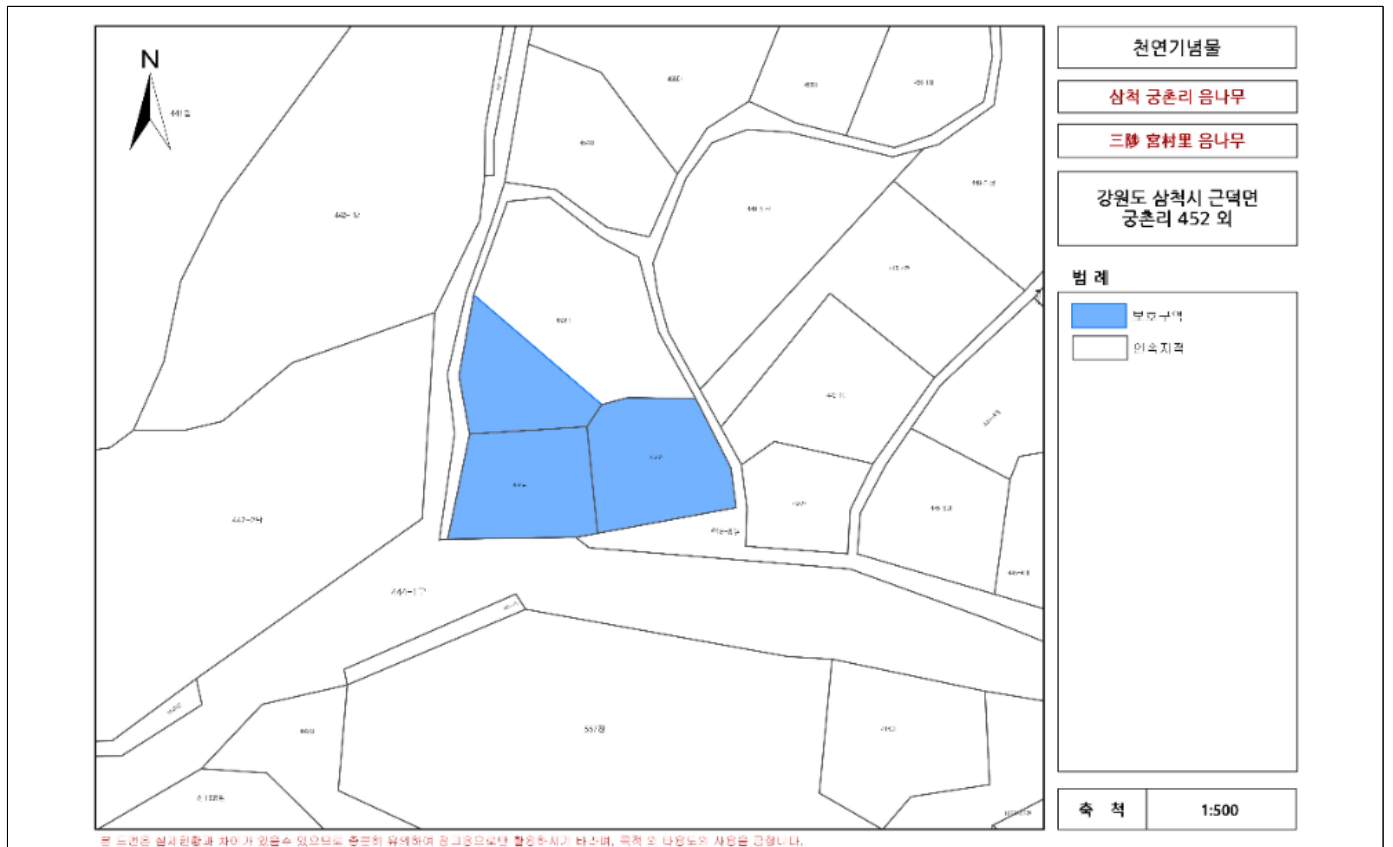
명칭	소재지	지번	지목	지적 면적 (㎡)	당초 보호구역 (㎡)	변경 보호구역 (㎡)	소유자	비고
계		3필지			573	913		증1필지 증 340㎡
삼척 궁촌리 음나무	삼척시 근덕면 궁촌리	452	잡	324	324	324	선홍리마을회	
		453	답	810	249	249	김*호	
		451	전	340	-	340	최*순	증 340㎡

2. 보호구역 도면

○ 보호구역(당초)



○ 보호구역(변경)



[붙임5] 천연기념물 「천안 양령리 향나무」 보호구역(확대지정) 조정 지번조서 및 도면 1부.

천연기념물 「천안 양령리 향나무」 보호구역(확대지정) 조정

1. 지번조서

○ 자연유산 보호구역 확대지정 면적 : 6필지 3,318㎡

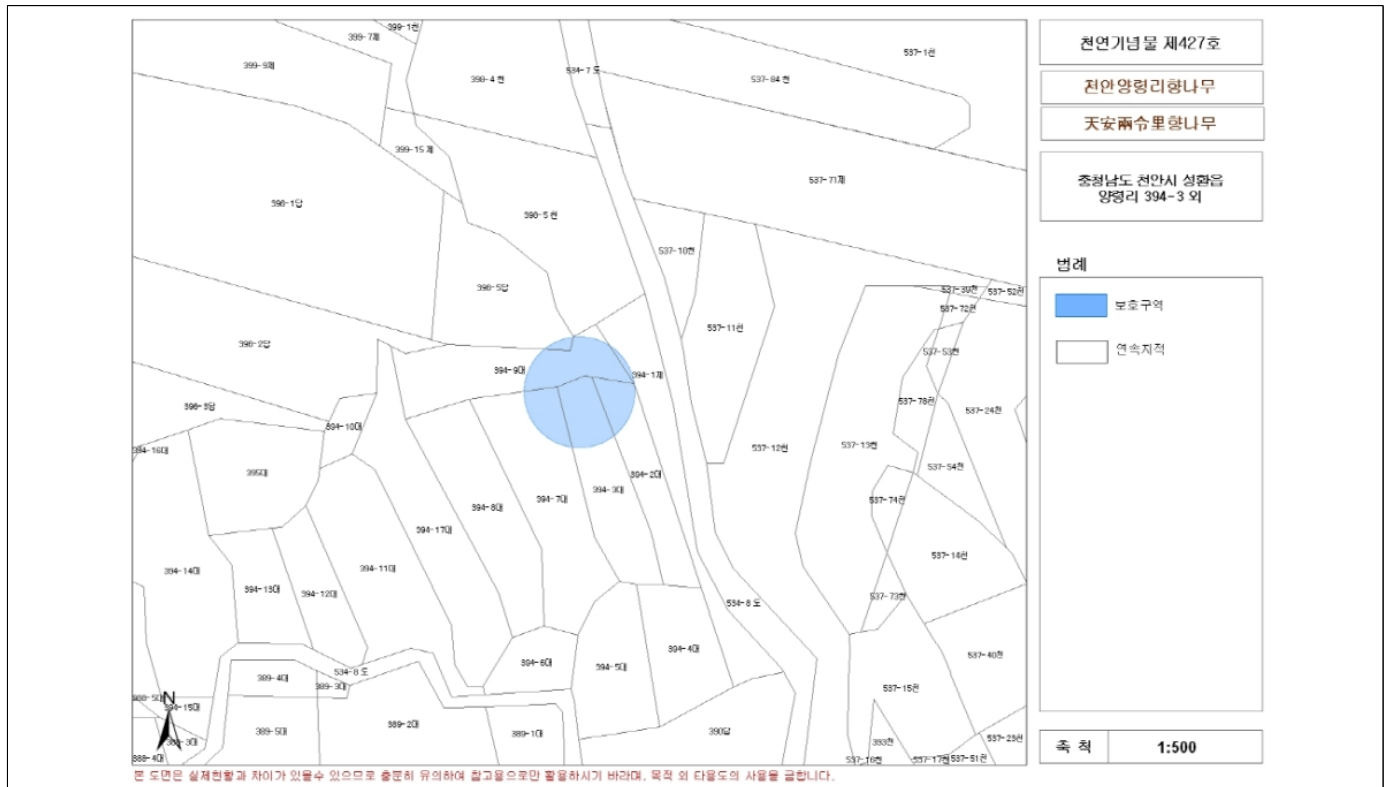
대상 자연유산	소재지	기 보호구역 지정면적			보호구역 조정(확대지정) 면적			보호구역 조정(확대지정) 후 면적		
		필지	지적 (㎡)	지정면적 (㎡)	필지	지적 (㎡)	지정면적 (㎡)	필지	지적 (㎡)	지정면적 (㎡)
천안 양령리 향나무	천안시 성환읍 양령리	6	2,026	284	6	13,898	3,318	12	15,924	3,602

○ 자연유산 보호구역 조정(확대지정) 지번별 면적조서

명칭	소재지	지번	지목	지적 면적 (㎡)	당초 보호구역 (㎡)	변경 보호구역 (㎡)	소유자	비고
계		12필지		15,924	284	3,602		증1필지 증 3,318㎡
천안시 양령리 향나무	충청남도 천안시 서북구 성환읍	394-1	제	317	5	200	국(국세청)	증 195㎡
		394-2	대	231	43	157	이*관	증 107㎡
		394-3	대	284	79	208	이*관	증 131㎡
		394-7	대	483	51	349	이*관	증 299㎡
		394-9	대	321	100	321	이*관	증 221㎡
		396-5	답	390	6	390	박*자	증 384㎡
		398-5	천	655	-	655	국(건설교통부)	증 655㎡
		537-10	천	139	-	139	충청남도	증 139㎡
		537-11	천	433	-	433	국(건설부)	증 433㎡
		537-12	천	2,025	-	239	국(건설부)	증 277㎡
		537-71	제	6,278	-	267	국(건설부)	증 305㎡
		534-8	도	4,368	-	244	국	증 250㎡

2. 보호구역 도면

○ 보호구역(당초)



○ 보호구역(변경)

