

농번기철 파쇄기 안전사고 주의보

- ★ 주의보 발령일자 : 2023. 2. 24.(금)
- ★ 발령사유
 - ① 농번기철 파쇄기 사용 증가에 따른 안전사고 지속 발생
 - ② 파쇄기 안전사고 예방을 위한 경각심 고취 및 사전 대비
 - ③ 관계부서와 유관기관을 연계한 예방활동 전개
- ★ 농번기철 파쇄기 안전사고 현황 : 46명(사망 2명, 부상 44명)

*20~22년 기준

2022년 기준 안전사고 11건 발생, 전년 대비 42%(8건)가 감소하였습니다.
철저한 안전수칙 준수로 사고 저감을 위해 다 같이 노력해주세요!

○ 옷자락 확인



슬기로운
파쇄기 사용

알아보아요!



제주국제안전도시

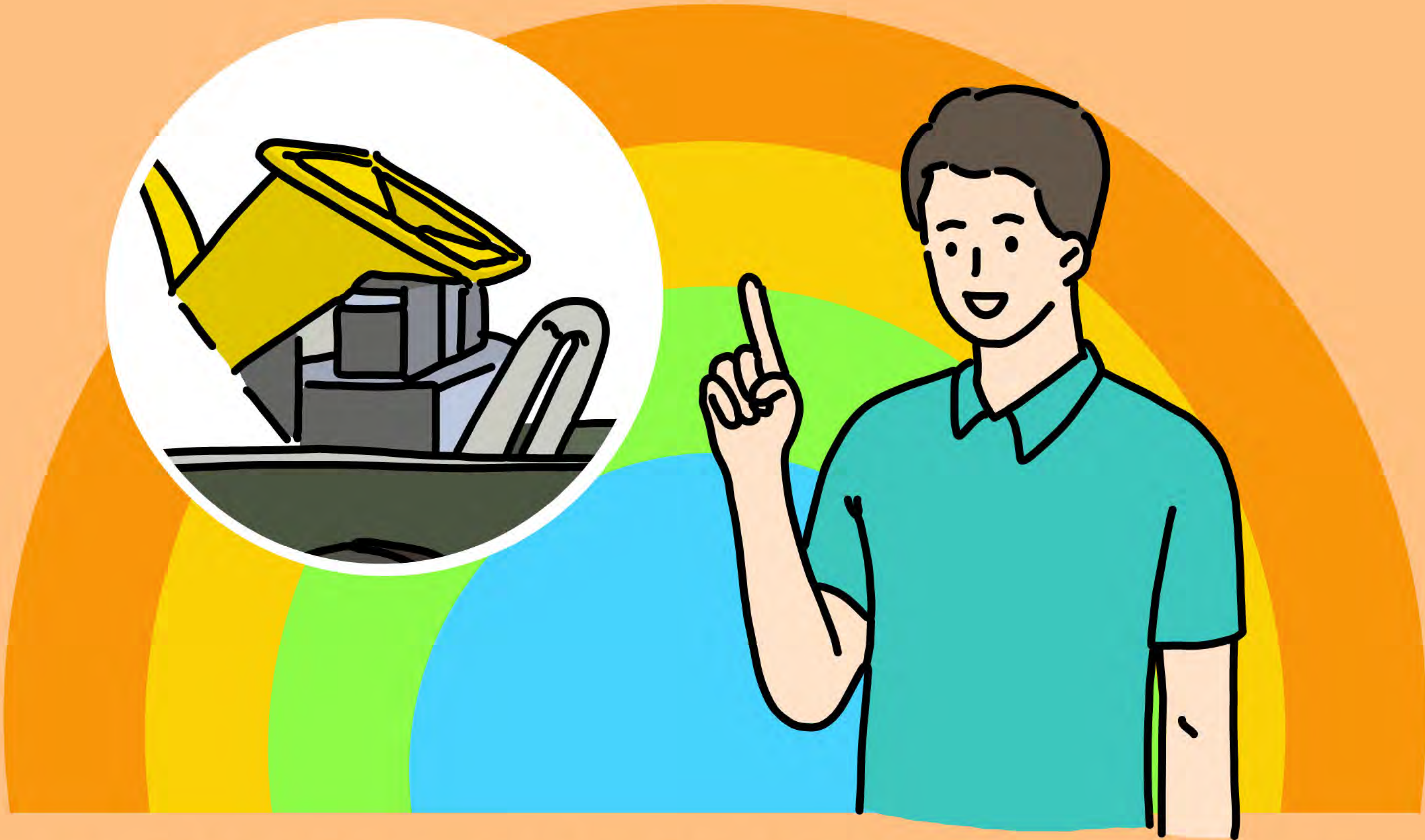


제주소방안전본부

알아보아요

슬기로운

파쇄기 사용



- 농번기철 파쇄기 안전사고 예방편 -

○ 보호장구 확인

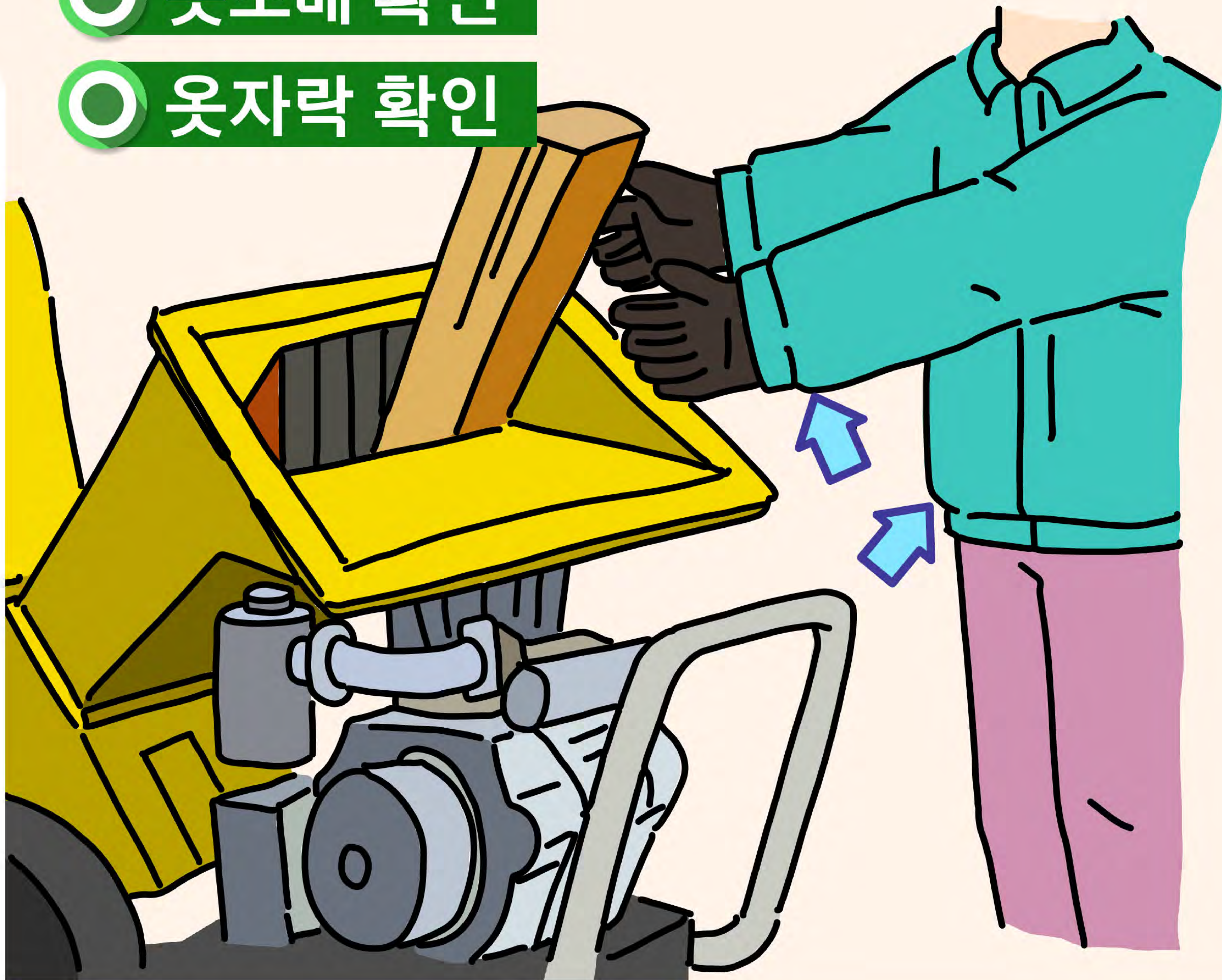


안전수칙 #1

파쇄기 사용 전 **보호장구(마스크, 보안경, 안전화, 안전장갑 등)**를 확실히 착용 후
작업하도록 합니다. ※ **헐렁한 면장갑 착용 금지!**

○ 옷소매 확인

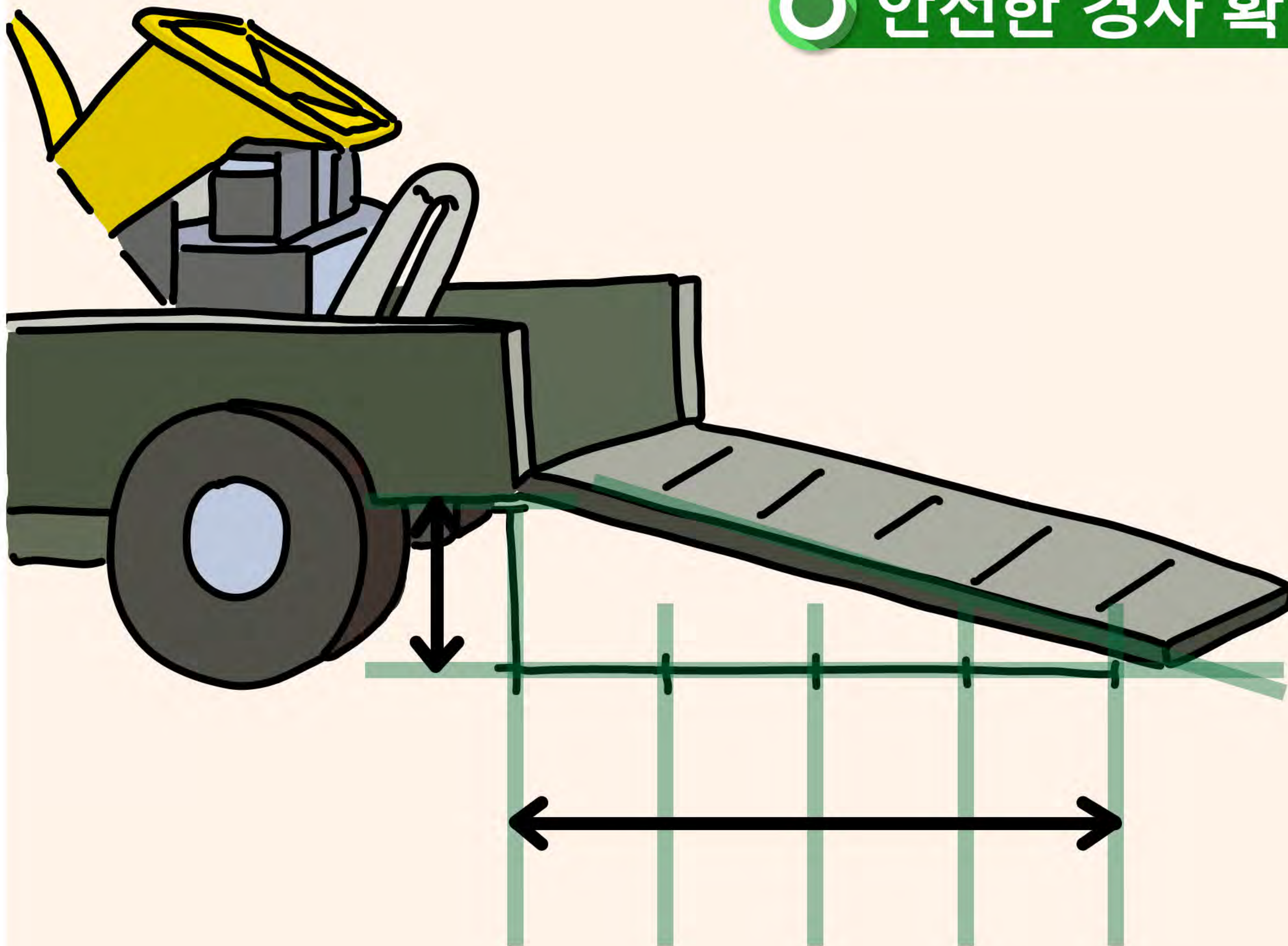
○ 옷자락 확인



안전수칙 #2

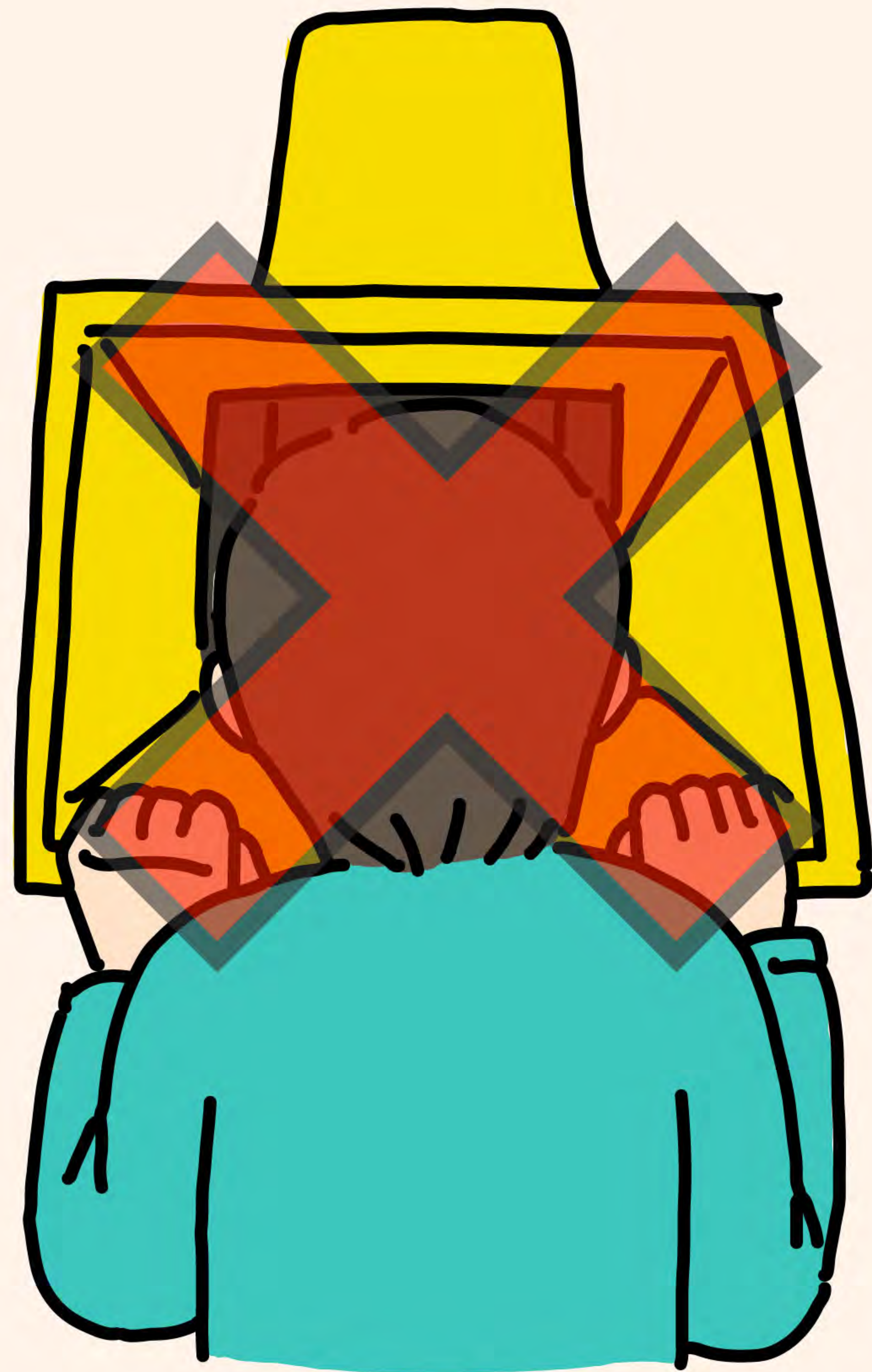
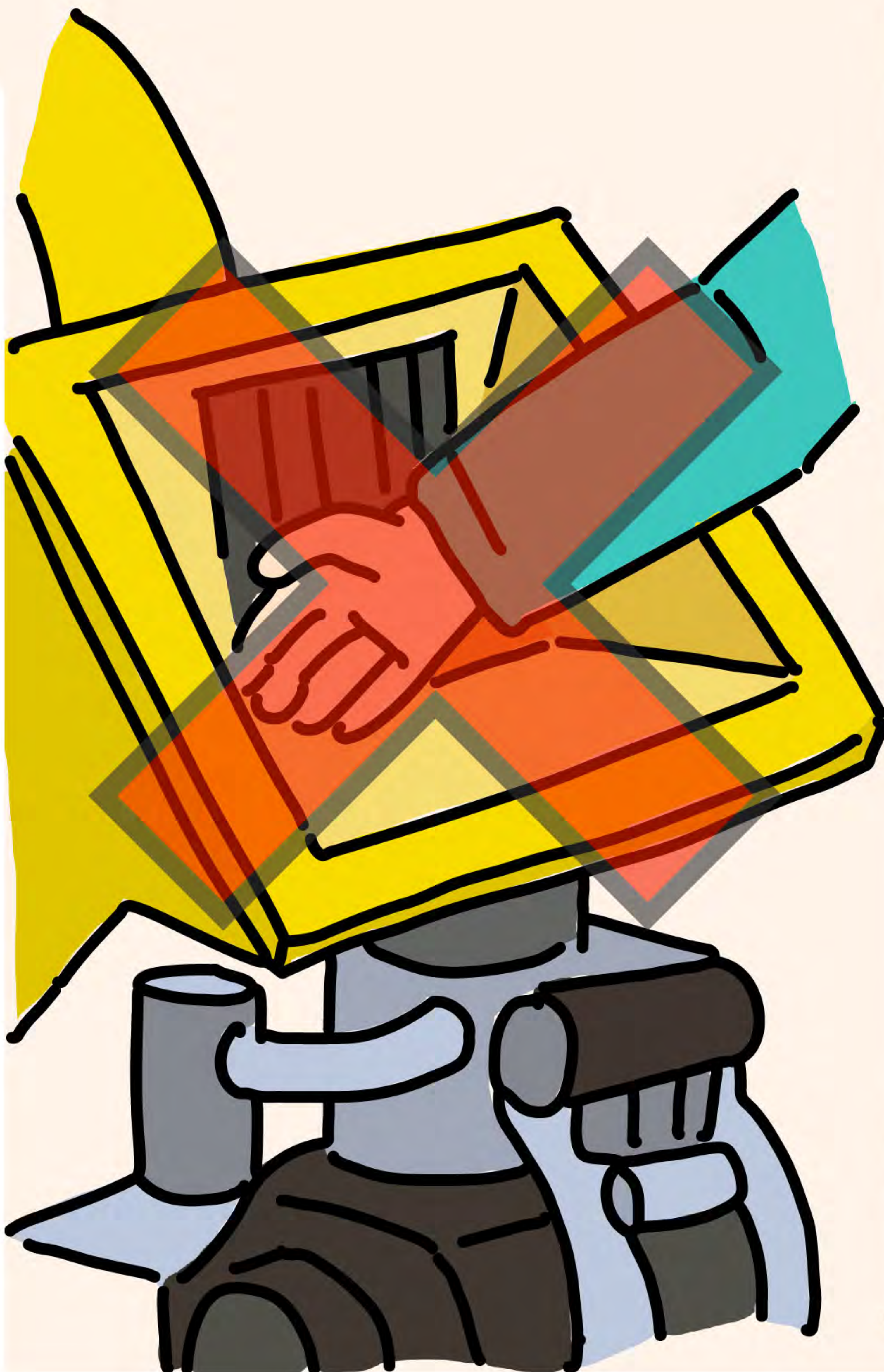
작업복은 단추를 잠그고, 소매가 너풀거리지 않도록 주의합니다. ※ 작업용 팔토시 착용하기!

○ 안전한 경사 확인



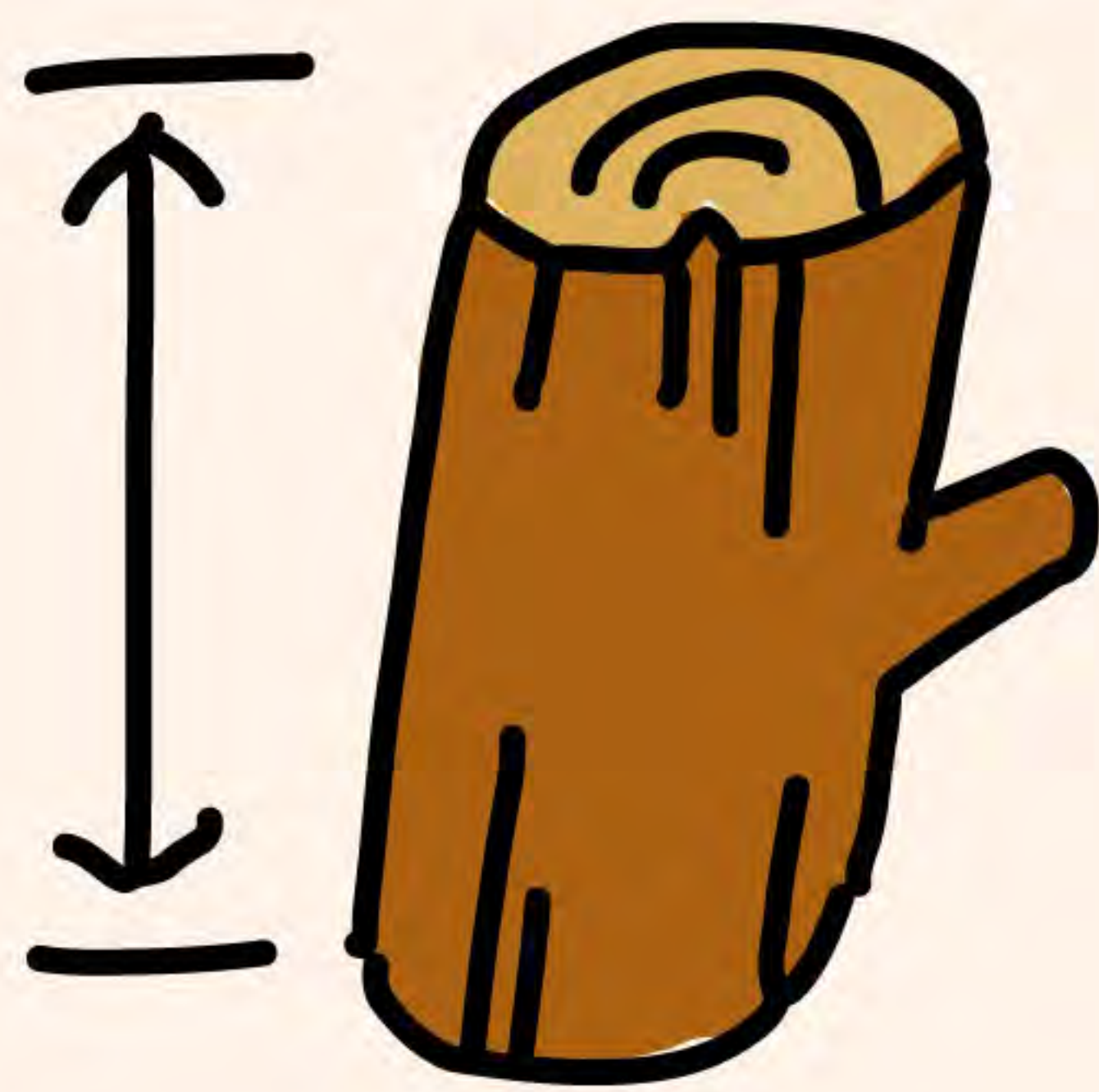
안전수칙 #3

파쇄기를 차량에 싣거나 내릴 때 사다리의 길이는 **차량 적재함 높이의 4배** 정도로 하여 안전한 **경사**를 유지합니다.

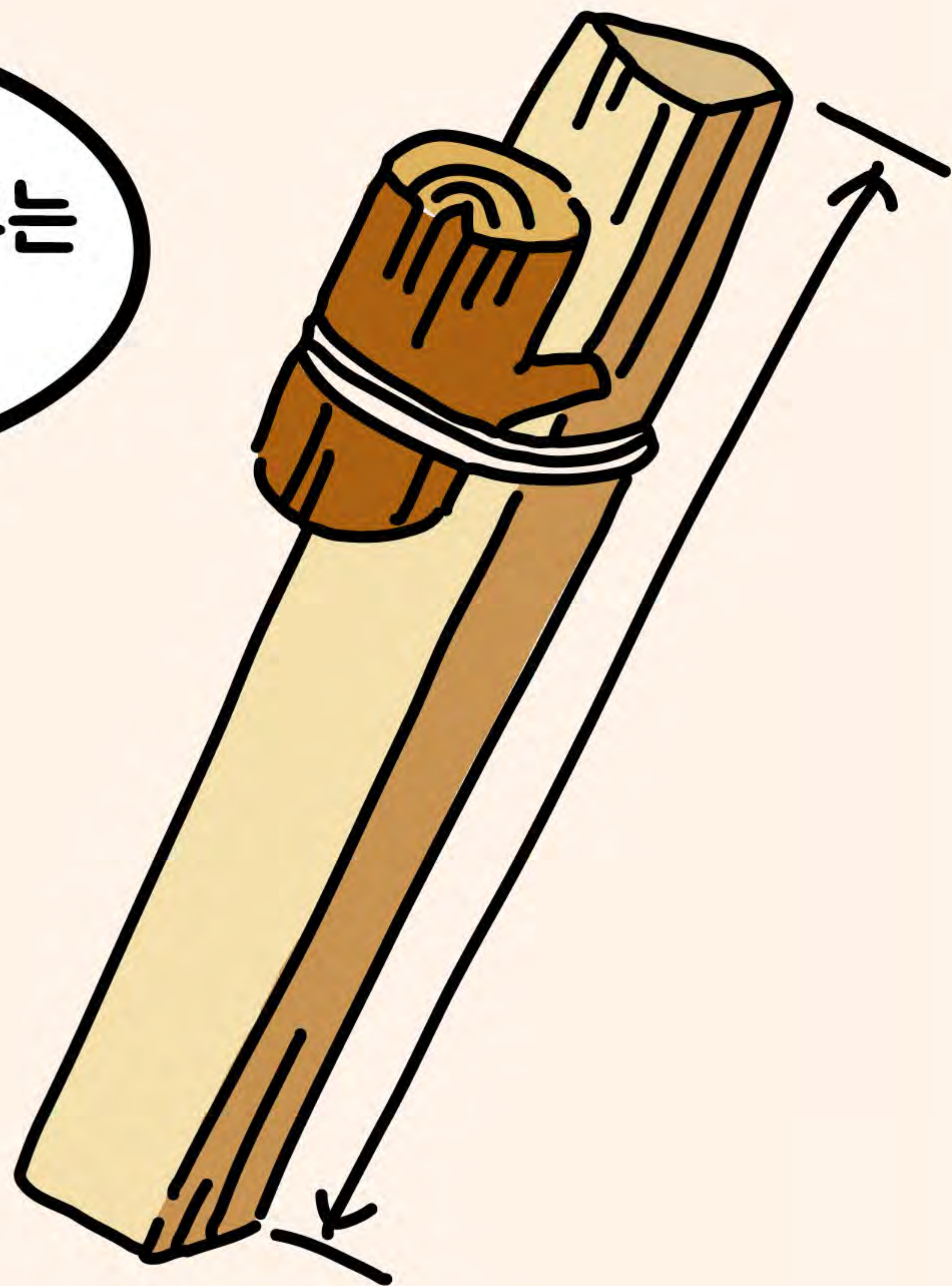


안전수칙 #4

파쇄기의 작동 중 **신체**의 어떠한 부위도
투입호퍼 안으로 넣으면 **안됩니다.**



길이가 짧은 나무는
위험해요~



안전수칙 #5

파쇄할 목재의 길이가 짧을 경우 최소
1.5m 길이의 **보조막대**를 이용합니다.



안전수칙 #6

2시간 작업하고 10분 이상 휴식하여
기계와 사람을 보호합니다.

- 농번기철 파쇄기 안전사고 예방편 -

파쇄기,
안전하게 사용하세요

