

운영기간

2020.08.20 ~ 2020.11.30

· 경품 소진 시 투어가 조기종료 될 수 있음

참여방법

01.  스토어에서 '제이시스템프' 앱 검색 후 설치
02.  or  투어장소에서 디지털스탬프를 받거나 QR스탬프 찍기
03.  순서에 관계없이 필수장소(★)를 포함하여 **5개의 스탬프**를 받으면 완주
04.  투어 완주 후 제공되는 모바일 쿠폰 확인하고, 다양한 경품 받기
· 경품 제공을 위한 고객정보수집 필수

완주경품

코스별 완주 경품
컬러링 카드



*1인당 최대 3번 지급

전 코스 완주 경품
제주사랑상품권



*1인당 최대 1번 지급

심쿵투어 경품 수령처

자세한 장소정보는 안쪽 투어지도를 참고



- 제이시스템프 앱을 설치해야 투어 참여가 가능합니다.
- 별도의 회원가입 절차가 없습니다.
- 개별 코스 완주 시 컬러링 카드를 드립니다.
- 전 코스(37) 완주 시 제주사랑상품권(1만원/장)을 드리며, 중복 수령은 불가합니다.
- 제공 경품은 운영사의 사정에 따라 변경 될 수 있습니다.

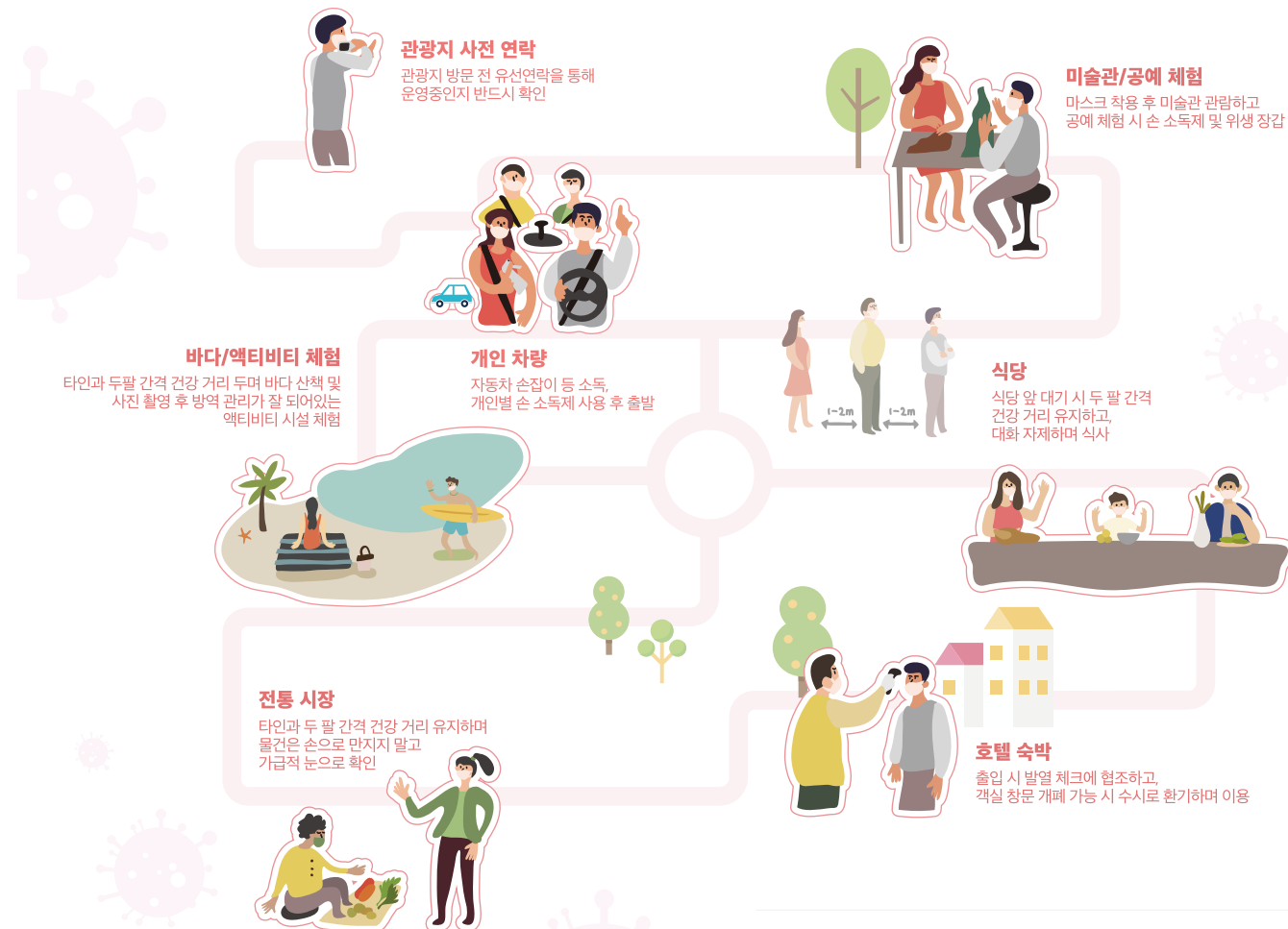
문의처
제주시 관광진흥과 : 064-728-2751 (2752)

긴급문의처
(주)박스트리트 : 010-3052-6758 카카오톡 문의 (@제이시스템프)
월요일 ~ 일요일 | 09:00 ~ 19:00



▲ 심쿵투어 참여를 위한 제이시스템프 다운로드

안전 여행방법



생활 속 거리두기 시기

코로나19 대비 안전 여행 준비물

- 여행자**
마스크(여분 포함), 손 소독제, 개인 물통 등
- 사업주**
마스크(직원용 포함), 손 소독제(직원용, 고객용), 체온계(직원용, 고객용), 소독·방역 용품 등

여행 중 코로나19 증상 발현 시

- 여행자**
발열 및 호흡기 증상이 나타나면 여행을 중단하고 즉시 귀가. 충분한 휴식을 취하며 3~4일 정도 자가격리. 주변 사람과 만나는 것을 자제하고, 집안에서 가족과의 접촉 최소화. 진료 및 휴식 후 증상이 없어지면 일상으로 복귀. 심해지면 관할 보건소 또는 1339, 지역번호+120으로 전화 문의.

코로나19 생활 속 거리 두기 기본 수칙

-  아프면 3~4일 집에 머물기
-  사람과 사람 사이 두 팔 간격 건강 거리 두기
-  30초 손 씻기
-  기침은 옷소매로 가리기
-  매일 2번 이상 환기
-  주기적 소독
-  거리는 멀어도 마음은 가까이

원도심 심쿵투어 SEASON 03

운영기간 2020. 08. 20 ~ 2020. 11. 30
참여대상 누구나

Jeju 제주시



심쿵 투어

푸른 바다와 한라산의 장관을 찾아 온 제주 여행이 식상해지셨나요?
 그렇다면 제주 사람들의 '진짜 삶'을 만날 수 있는 원도심 투어를 시작할 때입니다.
 제주의 살아있는 역사와 다양한 삶에 대한 이야기와 트렌디한 핫 스팟까지!!
 제주 원도심의 골목길과 산지천, 용연 구름다리를 꼬다꼬다 걸으며 지금까지와는 다른 제주를 만나보세요.
 * 코로나19로 인해 관광지 방문 전 운영시간, 휴무일 및 사전예약여부 확인 필수

스탬프 인증장소 필수 인증장소 경품교환장소

1코스	2코스	3코스
1 민속자연사박물관 제주시 삼성로 40(일도이동) 064-710-7708 09:00~17:00 (월요일 휴관)	1 관덕정/제주목 관아 제주시 관덕로 19(삼도이동) 064-710-6714 09:00~18:00 (연중무휴)	1 서자복 (영화사) 제주시 동한두기길 7-6(용담이동)
2 삼성혈 제주시 삼성로 22(이도일동) 064-722-3315 09:00~18:00 (연중무휴)	2 카페허그 제주시 관덕로 16-1(삼도이동) 064-751-8733 09:00~22:00 (연중무휴)	2 용연 마애명공원 제주시 용담2동 455-1 용담공원 내 용연 동쪽 동산
3 삼성혈 문화의거리 제주시 이도1동 1692-23	3 성내교회 제주시 관덕로2길 5(삼도이동) 064-753-8201 연중무휴	3 용연구름다리 제주시 용담2동 258(천)
4 이도일동 주민센터 제주시 중앙로25길 17(이도일동) 064-728-1530 09:00~18:00 (토,공휴일 휴무)	4 예술공간 이아 제주시 중앙로14길 21(삼도이동) 064-800-9300 10:00~18:00 (월요일 휴관)	4 서한두기 용천수 물통 제주시 용담2동 442-1
5 광양당 터 산지천 산책길 제주시 오현길 14(이도일동)	5 중앙성당 제주시 관덕로8길 14(삼도이동) 064-753-2271 연중무휴	5 용두암 제주시 용담2동
6 제주성지/제이각 제주시 오현길 51(이도일동)	6 마카롱제작소 제주시 관덕로8길 13(이도일동) 010-6684-1013 12:00~19:00 (월, 화, 수 휴무)	6 용두암 관광안내소 제주시 용두암길 15(용담이동) 064-728-3918 09:00~18:00 (명절당일 휴무)
7 오현단 제주시 오현길 61(이도일동)	7 관덕정분식 제주시 관덕로8길 7-9(일도일동) 064-757-0503 12:00~21:00 (명절당일 휴무)	7 제주사대부고 고인돌 제주시 용담로 65(용담삼동) 제주시사대부고 운동장 서남쪽
8 남수각 산책길 제주시 중앙로13길(이도일동)	8 청년물 생기발랄 제주시 중앙로11길 1(일도일동) 11:00~20:00 (2,4주 일 휴무)	8 제주향교 제주시 서문로 47(용담일동) 064-757-0976 08:30~17:00 (일요일 휴무)
9 동문시장 제주시 관덕로 14길 20(일도일동) 064-752-3001 연중무휴	9 마음에 온 제주시 칠성로 29-1(일도일동) 010-6605-0953 10:00~20:00 (연중무휴)	9 서문시장 제주시 서문로4길 13-2(용담일동) 064-758-8387
10 김만덕 기념관 제주시 산지로 7(건일동) 064-759-6090 09:00~17:00 (월요일 휴관)	10 더 아일랜드 제주시 중앙로 7길 31(일도일동) 070-8811-9562 11:00~20:00 (연중무휴/페수 휴무)	10 제주사대부고 고인돌 제주시 용담로 65(용담삼동) 제주시사대부고 운동장 서남쪽
11 김만덕 객주 제주시 임항로 68(건일동) 064-727-8800 11:00~22:00 (월요일 휴무)	11 고씨주택/제주책방 제주시 관덕로17길 27-1(일도일동) 064-727-0613 12:00~20:00 (설날, 추석연휴 휴무)	11 제주향교 제주시 서문로 47(용담일동) 064-757-0976 08:30~17:00 (일요일 휴무)
12 동자복 제주시 건입동 1275-13	12 산지천 갤러리 제주시 중앙로3길 36(일도일동) 064-725-1208 10:00~18:00 (월요일 휴관)	12 서문시장 제주시 서문로4길 13-2(용담일동) 064-758-8387
13 베타플랫 제주시 탑동해안로 74(삼도이동) 064-720-6040 08:00~21:00 (연중무휴)	13 탑동 관광안내소 제주시 탑동로2길 4(삼도이동) 064-728-3919 09:00~18:00 (명절당일 휴무)	13 제주사대부고 고인돌 제주시 용담로 65(용담삼동) 제주시사대부고 운동장 서남쪽
14 베타플랫 제주시 탑동해안로 74(삼도이동) 064-720-6040 08:00~21:00 (연중무휴)	14 베타플랫 제주시 탑동해안로 74(삼도이동) 064-720-6040 08:00~21:00 (연중무휴)	14 베타플랫 제주시 탑동해안로 74(삼도이동) 064-720-6040 08:00~21:00 (연중무휴)

