

1 지원금을 받을 수 있는 조건은 무엇인가요?



희망키움통장 I

전액지급

탈수급(생계·의료급여)



사용용도 서류제출

일부지급

만기까지 유지했으나,
탈수급하지 못한 경우

(1회에 한해 근로소득장려금의 5% 지원)



희망키움통장 II

전액지급

자립역량강화교육(총 4회) 이수, 사례관리(총 6회) 이수



사용용도 서류제출



내일키움통장

전액지급

탈수급(생계·의료급여), 취·창업,
대학교 입·복학, 국가자격증 취득



사용용도 서류제출

일부지급

근로능력상실(질병/부상)

연령초과(만65세 이상)

3년 만기하였으나,
요건 미충족



청년희망키움통장

전액지급

탈수급(생계급여)



사용용도 서류제출

일부지급

만기 시, 탈수급하지 못한 경우



청년저축계좌('20년 4월부터 시행)

전액지급

교육(총 3회) 이수, 국가공인자격증 취득 사용용도 증빙

지원금을 받지 못하는 경우(공통)

- 통장 만기까지 지급요건 미충족
- (적립중지 없이) 연속 6개월 근로사업활동을 하지 않는 경우
또는 자활근로사업 연속 6개월 미참여
- (적립중지 없이) 연속 6개월 본인적금 미납
- 지급해지 시 사용용도 미증빙





지원금 적립내역은 어떻게 확인하나요?



방법 1

은행창구 및 ATM기에서 본인적금 납입통장을 정리하면 지원금
적립 문구가 표시됩니다.





과 목(상품종류)	계좌번호	신규일	만기일	
내일·희망키움 통장	000-000000-00000	20**-00-00	20**-00-00	
기간 : 36개월				
날짜	내용	구분	입금액	잔액
20**.*.00.00	자동이체	대체	100,000	*100,000
*지원금 (정려금 또는 수익금)				
_____원 입금되었습니다				
(누적금액 : _____원)				



방법 2

하나은행 인터넷뱅킹 또는 스마트폰(어플)뱅킹을 통한 적금통장
거래내역에서 적요란을 확인하시면 지원금 적립문구가 표시됩니다.

인터넷 뱅킹	거래내역					
	거래일시	구분	적요	출금액	입금액	잔액
	2018-10-12 15:33:12	대체	구분	* 정려금 100,000원 입금되었습니다.	×	400,000
						영입부

스마트폰 뱅킹(어플)	거래내역조회					
	1주일	1개월	3개월	6개월	1년	과거거래내역
						대체
						* 정려금 100,000원 입금되었습니다.
						잔액 300,000원

문의처 안내



보건복지상담센터
(국번없이)129



하나은행 홈페이지
(www.hopegrowing.com)



주소지 관할 시·군·구 소재의
지역자활센터



희망내일 키움통장 사업안내



보건복지부
Ministry of Health and Welfare

1 가입은 누가 할 수 있나요?



생계급여 수급자입니까?

청년희망키움통장

주거·교육급여 수급자
또는 차상위자입니까?

청년저축계좌
(*20. 4월부터 시행)

생계·의료급여
수급자입니까?

희망키움통장 I

주거·교육급여 수급 또는
차상위 가구입니까?

희망키움통장 II

자활근로사업
참여자입니까?

내일키움통장

2 가입방법은 무엇인가요?

읍면동 주민센터를 방문하여 가입신청

☞ 시·군·구 자격요건 확인·심사 후 대상자 선정 및 결과통보

☞ 가입자 계좌개설 및 본인 저축

※ 통장개설방법

1
주거래하나통장



2
스마트폰뱅킹_상품가입



1번 QR코드를
실행하여
입출금계좌 개설 후

2번 QR코드를
실행하여
희망·내일키움통장
(청년 포함) 개설

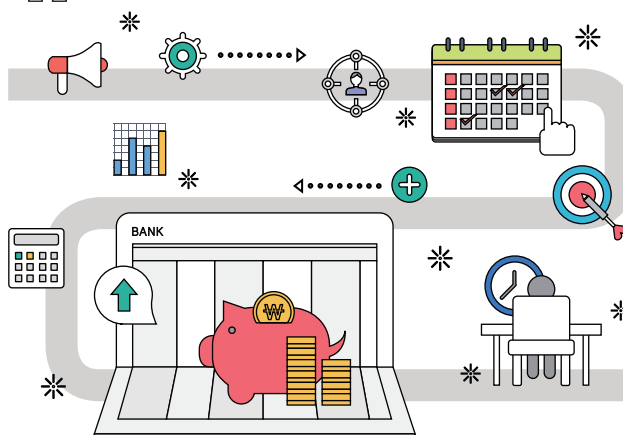
3 지원내용은 무엇인가요?

구분	청년저축계좌	청년 희망	희망키움 I	희망키움 II	내일키움
본인 저축액	월 10만원	근로소득 공제금 10만원	월 10만원	월 10만원	월 5/10/ 20만원
정부 지원	본인 저축액에 1:3 매칭 * 월 30만원	소득 비례 * 평균 31.6만원, 최대 52.3만원	소득 비례 * 평균 35.1만원, 최대 64.6만원	본인 저축액에 1:1 매칭	본인 저축액에 1:1 매칭 (단, 20만원 저축 시 10만원)
기타 지원	없음	민간 매칭금 (월 최대 2만원)	민간 매칭금 (월 2만원)	없음	자활사업단 매출액에서 1:1 매칭 등
평균 적립액 (10만원 저축 시)	1,440만원 (본인 360) + 이자	1,569만원 (소득공제 360만원) + 이자 * 최대 2,314만원	1,695만원 (본인 360) + 이자 * 최대 2,757만원	720만원 (본인 360) + 이자	2,232만원 + 이자 * 최대 2,340만원

※ 민간 매칭금에 대한 문의사항은 한국자활복지개발원에 문의

4 통장 유지 조건은 무엇인가요?

지속적인 근로활동, 매월 1~20일 사이 꾸준한 본인 적금
납입



5 통장 혜택이 궁금해요!

💡 혜택 1

일반 적금통장과는 다르게 본인적금에 추가하여 정부에서 지원금을
매칭해주기 때문에 본인 저축액의 평균 2배 이상의 금액을 받아가실
수 있습니다.

💡 혜택 2

최대 3.3%의 금리가 적용됩니다.(2019년 기준)
기본금리 2.5%와 함께 우대조건 충족 시 금리 0.8%가 추가로
적용됩니다.

💡 혜택 3

통장 가입기간 동안 4회에 걸친 재무관련 교육이수를 통하여
가계 운용에 유용한 정보와 지식을 얻을 수 있습니다.

* 교육주제: 자산·재무관리, 채무조정, 생애설계, 노후준비, 자기개발 등

💡 혜택 4

고용, 복지, 재무관리 등 종합적인 사례관리 서비스를 받을 수
있습니다.

* 기본적으로 가입기간 중 연 2회씩 통장 만기까지 총 6회 이상의 사례관리 서비스 제공

6 궁금한게 있어요!

신용이 안좋아요. 압류보호가 되나요?

❌ 압류보호가 되지 않습니다.

압류 위험이 높을 경우 기초생활수급제도상 보장가구원 명의로 신청할 수
있습니다.(ex. 자녀, 배우자 등)

이사를 가는데 통장을 해지해야 하나요?

❌ 해지하지 않으셔도 됩니다.

이사, 연락처 변경, 개명 등 주요 개인정보가 변경되었을 경우 지역자활센터
또는 시·군·구청에 변경요청 하시기 바랍니다.

* 정보변경이 되지 않을 경우 중요사항을 안내받지 못할 수 있습니다.

본인적금 납입이 어려울 경우 해지해야 하나요?

❌ 해지하지 않으셔도 됩니다.

사전 중지 신청자에게 한하여 사업 참여기간 중 총 3회에 한해서 6개월 간
적립 중지가 가능합니다.

* 중지기간 중 지원금은 지원되지 않습니다.

* 중지기간만큼 통장유지기간이 연장되지 않습니다.

제가 본인적금 미납한 월이 있는데 다음 차수 적립 시 미납한 금액까지 추가하여 적립해도 되나요?

❌ 추가 납입은 불가능합니다.

다음 차수에 2배로 본인적금을 적립하셔도 적립되는 지원금은 해당 월에
대한 금액만 지원됩니다.