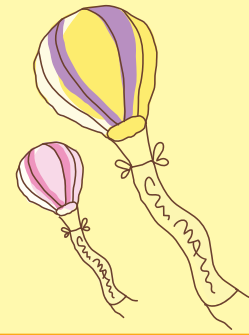


(참고 1) **시설물의 교통유발계수(제9조제2항 관련)**

대분류	세구분	세분류	유발계수
근린생활시설	가	슈퍼마켓, 일용품소매점	1.16
	나	일반음식점	2.48
	다	골프연습장	4.80
	라	정구장, 헬스크럽, 볼링장, 실내낚시터, 실내골프장	1.46
	마	탁구장, 체육도장	1.16
	바	안마시술소, 노래연습장, 기타 근린생활시설	1.16
의료 시설	가	종합병원	2.08
	나	병원, 의원, 요양소, 진료소	1.08
교육연구시설	가	교육원, 연구원, 직업훈련소, 학원(자동차학원 제외)	1.16
	나	도서관, 연구소(연구소에 준하는 시험소, 계량계측소 포함)	0.82
운동시설		체육관(근린생활시설에 해당되지 않는 것)	1.04
업무시설	가	일반업무시설(오피스텔포함)	1.00
	나	우편집중국시설	2.00
숙박시설	가	관광숙박시설 중 특2등급 이상의 호텔	3.12
	나	가족호텔, 휴양 콘도미니엄	2.23
	다	일반숙박시설, 가목에 해당하지 않는 관광숙박시설	0.87
판매시설	가	도매시장	1.77
	나	백화점, 쇼핑센터(대규모 소매점), 할인점, 전문점, 면세점	8.96
	다	소매시장, 상점	1.66
위락시설	가	유흥주점, 근린생활에 포함되지 않는 단란주점	2.48
	나	특수 목욕탕	1.16
관람집회시설	가	공연장:극장, 연예장, 음악당, 서커스장	2.38
	나	영화관	4.76
	다	집회장:회의장, 공회장, 예식장	5.83
	라	관람장:운동경기관람장(운동시설에 해당하는 것 제외), 자동차경주장	2.38
	마	경마장	4.76
전시시설	가	전시장:박물관, 미술관, 과학관, 기념관, 산업전시장, 박람회장	2.42
	나	동식물원:동물원, 식물원, 수족관	0.62
공장시설			0.43
창고저장시설		창고, 하역장시설	0.50
운수시설	가	여객자동차터미널, 화물터미널	4.34
	나	공항시설	2.28
	다	항만시설	1.14
자동차 관련시설	가	매매장, 정비공장, 세차장, 폐차장	1.18
	나	운전학원, 정비학원	0.86
방송통신시설	가	방송국, 촬영소	1.20
	나	전신전화국	0.82
관광휴게시설		공원, 유원지 또는 관광지에 부수되는 건축물, 휴게소, 어린이회관, 전망탑	2.68
기 타			1.00



2020년 교통유발부담금 제도가 제주에서도 시행됩니다.

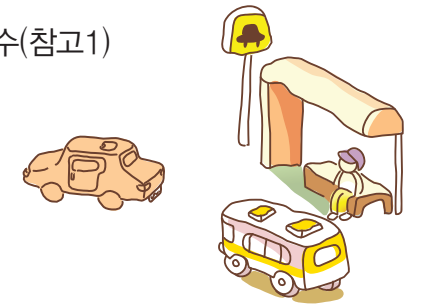
교통유발부담금이란

- 도시교통정비 지역 내에서 교통 혼잡 완화를 위해 원인자 부담 원칙에 따라 일정규모 이상의 시설물에 부과
- 인구 10만 이상 도시 중 제주도에서 가장 늦게 시행되어 2020년 10월 최초 부과 예정

교통유발부담금 제도란

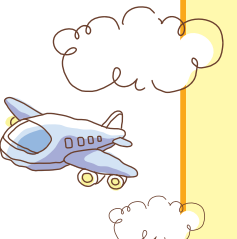
- 부과대상 : 연면적 1,000㎡이상인 시설물(국가 또는 지자체 재산 포함)
※ 공동명의 시설물의 경우 지분 160㎡이상 소유자
- 부과기간 : **2019. 8. 1. ~ 2020. 7. 31.**
- 부과시기 : **2020년 10월(연 1회, 후납제)**
- 납부기간 : **2020. 10. 16 ~ 10.31.** (10월초 고지서 발송, 미납시 가산금 3%부과)
- 납부의무자 : 부과기준일(2020. 7. 31.) 현재 시설물 소유자
- 부담금 산정 : $\text{소유면적(전유+공유)}(\text{㎡}) \times \text{단위부담금} \times \text{교통유발계수(참고1)}$
- 2020년도 적용 단위부담금(조례상 2019년도 기준)

면적	단위부담금
3천㎡이하	250원
3천㎡초과~3만㎡이하	1,200원
3만㎡초과	1,800원



2019년 시설물 전수조사 안내

- 조사기간 : **2019. 8. 1. ~ 2019. 12. 31.**
- 조사대상 : 제주시내 연면적 1,000㎡이상인 시설물(오피스텔 포함)
- 조사방법 : 조사원 방문 전수 조사
- 조사내용 : 실제 사용용도, 소유주, 미사용(공실) 등 시설물 확인 및 경감제도 안내
- ※ 협조사항 : 조사원 방문(조사원증 패용)시 관리실 및 소유자께서는 적극 협조 바랍니다.
- ※ 문의처 : 제주시 교통행정과 교통유발부담금팀 (064-728-7341~7344)



교통유발부담금 경감제도란



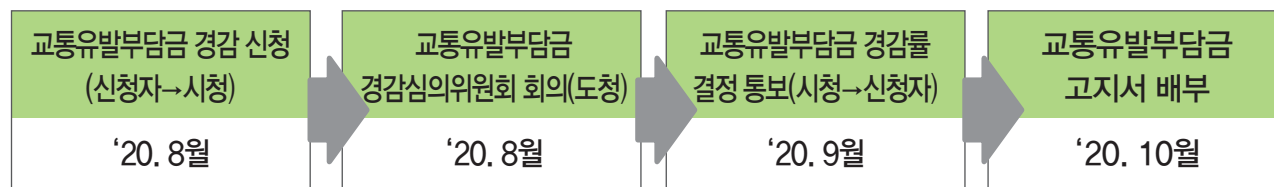
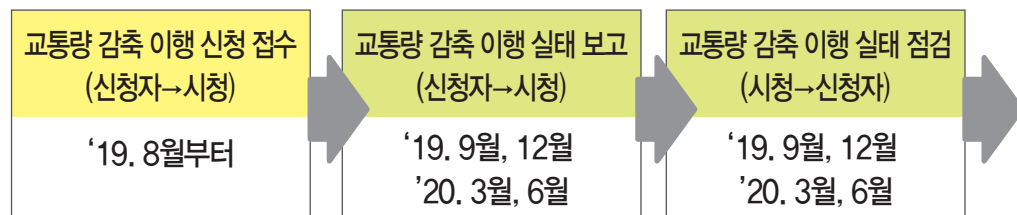
1 건물 시설물 미사용(공실) 신고

- 신고대상 : 부과기간 중 30일 이상 지속적으로 미사용(공실)한 시설물
- 신고기간 : 2020. 8월
- 신고방식 : 시설물 미사용 신고서 및 증빙자료 제출
- 증빙자료(예시) : 시설물 임대차 계약서, 전기 또는 수도 사용료 내역서, 휴업신고서, 폐업신고서, 판결문, 인허가 관련 공문 등 객관적인 공적자료
- 주의사항 : 현장조사와는 별개로 미사용 신고를 해야만 감면 받을 수 있음
- 미사용 신고 흐름



2 교통량 감축 프로그램 참여

- 신청대상 : 교통유발부담금을 경감 받고자 하는 시설물의 소유자(기업체)
- 이행기간 : 2019. 8. 1. ~ 2020. 7. 31.
- 신청방식 : 교통량 감축 이행 계획서 (제주시 홈페이지 - 자료실 게시)
- 신청방법 : 방문신청 또는 팩스신청
 - ° 방문신청 : 제주시 가령로4길 24 교통유발부담금팀 사무실(구 노총회관 1층)
 - ° 팩스신청 : 팩스 064-728-7349, 팩스 접수 시 반드시 전화 확인(064-728-7341~4)
- 경감률 : 교통량 감축활동 이행조건 및 경감률(참고2)
- 경감제도 : 최소 10% 이행, 연속 6개월 이상 참여시 신청 가능
- 경감제도 흐름



(참고 2)

교통량 감축활동 이행조건 및 경감률(제11조제1항 관련)

교통량 감축활동의 종류		이행조건	부담금경감률(%)
1. 주차수요 관리	가. 주차장 유료화 시행	평일 9시간 이상 시행 평일 및 주말 각각 9시간 이상 시행	10 20
	나. 주차요금 부과 수준	주차요금 부과	5
		동일지역 공영주차장 주차요금의 3배 이상 5배 미만 부과	10
		동일지역 공영주차장 주차요금의 5배 이상 부과	20
	다. 주차정보제공 시스템 구축·정보공유	주차정보제공 시스템 구축	20
		주차정보 제공	5
2. 대중교통 이용촉진	가. 대중교통 이용의 날 운영	10퍼센트 미만인 경우	5
		10퍼센트 이상인 경우	10
	나. 대중교통 이용 지원	전체 종사자의 60퍼센트 이상 80퍼센트 미만에게 월 5만원 상당 이상의 교통카드 등 지급	10
		전체 종사자의 80퍼센트 이상에게 월 5만원 상당 이상의 교통카드 등 지급	20
		다. 셔틀버스 운행	7시부터 20시까지 운행
			10
3. 승용차 수요 관리	가. 10부제 나. 승용차 선택적 요일제 또는 5부제 다. 2부제	월 1회 이상 3회 이하 운영 월 4회 이상 운영	2 5
		전체 종사자의 60퍼센트 이상 80퍼센트 미만에게 월 5만원 상당 이상의 교통카드 등 지급	10
		전체 종사자의 80퍼센트 이상에게 월 5만원 상당 이상의 교통카드 등 지급	20
	다. 승용차 공동이용 지원(전용주차공간을 제공하고 공동이용 승용차 상시배치)	7시부터 20시까지 운행	10
		승용차 1대 운행	2 (302명 0.2차, 최고 2차까지)
		승용차 2대 이상 운행	3 (302명 0.2차, 최고 2차까지)
4. 원격 근무 또는 재택 근무	가. 10부제 나. 승용차 선택적 요일제 또는 5부제 다. 2부제	10퍼센트 이상 20퍼센트 미만 참여	5
		20퍼센트 이상 40퍼센트 미만 참여	10
		40퍼센트 이상 참여	15
	마. 승용차 함께 타기	10퍼센트 이상 20퍼센트 미만 참여	5
		20퍼센트 이상 참여	10
		40퍼센트 이상 참여	15
5. 시차 출근	가. 10부제 나. 승용차 선택적 요일제 또는 5부제 다. 2부제	10퍼센트 이상 20퍼센트 미만 참여	5
		20퍼센트 이상 참여	10
		40퍼센트 이상 참여	15
	마. 승용차 함께 타기	10퍼센트 이상 20퍼센트 미만 참여	5
		20퍼센트 이상 참여	10
		40퍼센트 이상 참여	15
6. 자전거 이용	가. 10부제 나. 승용차 선택적 요일제 또는 5부제 다. 2부제	10퍼센트 이상 20퍼센트 미만 참여	5
		20퍼센트 이상 참여	10
		40퍼센트 이상 참여	15
	마. 승용차 함께 타기	10퍼센트 이상 20퍼센트 미만 참여	5
		20퍼센트 이상 참여	10
		40퍼센트 이상 참여	15
7. 통근버스 운행	가. 10부제 나. 승용차 선택적 요일제 또는 5부제 다. 2부제	10퍼센트 이상 20퍼센트 미만 참여	5
		20퍼센트 이상 참여	10
		40퍼센트 이상 참여	15
	마. 승용차 함께 타기	10퍼센트 이상 20퍼센트 미만 참여	5
		20퍼센트 이상 참여	10
		40퍼센트 이상 참여	15
8. 의무휴업 또는 자율휴무	가. 10부제 나. 승용차 선택적 요일제 또는 5부제 다. 2부제	10퍼센트 이상 20퍼센트 미만 참여	5
		20퍼센트 이상 참여	10
		40퍼센트 이상 참여	15
	마. 승용차 함께 타기	10퍼센트 이상 20퍼센트 미만 참여	5
		20퍼센트 이상 참여	10
		40퍼센트 이상 참여	15
9. 환경친화적 주차구획운영	가. 10부제 나. 승용차 선택적 요일제 또는 5부제 다. 2부제	10퍼센트 이상 20퍼센트 미만 참여	5
		20퍼센트 이상 참여	10
		40퍼센트 이상 참여	15
	마. 승용차 함께 타기	10퍼센트 이상 20퍼센트 미만 참여	5
		20퍼센트 이상 참여	10
		40퍼센트 이상 참여	15

※ 교통량 감축활동을 두 종류 이상 시행하였을 경우 총 부담금 경감률은 다음 산식을 적용하고, 소수점 이하 둘째자리에서 반올림한다.
 ※ 총 부담금 경감률(%) = [1 - (1-a) × (1-b) × (1-c)] × 100
 (a, b, c는 각 종류별 부담금 경감률을 말한다)