

무단방치 이륜자동차 강제처리(폐차) 공고

1. 이도2동 관내에 무단 방치된 이륜자동차에 대하여 자동차관리법 제26조 제2항의 규정에 의한 자진처리(이전 및 폐차)할 것을 명하니 해당 이륜자동차의 소유자는 자진처리 기간 내에 회수 또는 폐차하시기 바라며,

2. 만약 자진처리 기간 내에 이행하지 않을 경우에는 자동차관리법 제26조 제3항 및 동법시행령 제6조 제3항 동법 시행규칙 제24조에 의거 해당 이륜자동차를 강제처리(폐차)할 것임을 아래와 같이 공고합니다.

아 래

가. 공고기간(이의신청기간): 2020. 9. 24. ~ 2020. 10. 8.

나. 강제처리(폐차) 일시 : 2020. 10. 8. 이후

다. 강제처리(폐차) 장소 : 제주시 관내 폐차장

라. 무단방치 이륜자동차 내역

| 연번 | 차량번호 | 차 명 | 소유자 | 방치장소 |
|----|------|-----|-----|--------------------------|
| 1 | 미상 | 미상 | 미상 | 제주시 도남로15길23 (장인빌라 내) |

마. 강제처리(폐차)에 대하여 이의가 있으면 공고 기간 내에 이의신청하시기 바라며 문의사항은 이도2동주민센터(☎ 728-8057)로 연락하여 주시기 바랍니다.

2020. 9. 24.

이 도 2 동 장



□ 무단방치 이륜차 사진 및 위치



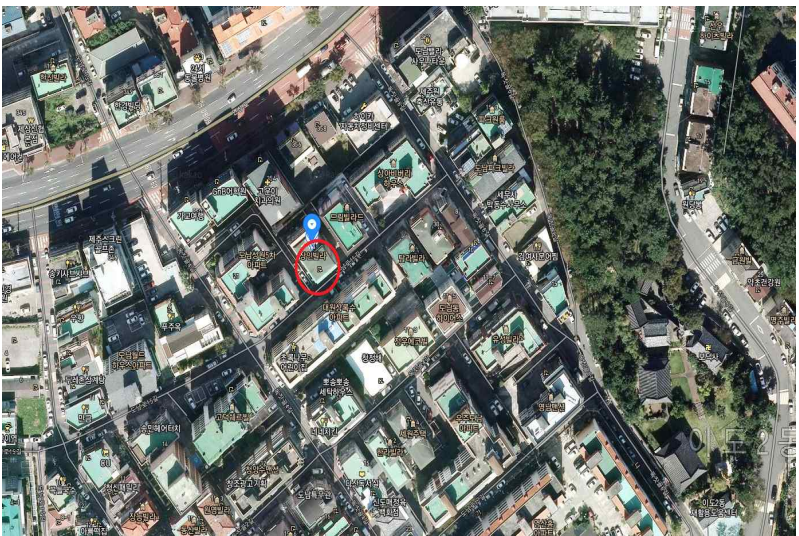
무단방치 이륜차 (전면)



무단방치 이륜차 (측면)



무단방치 이론차 (후면)



제주시 도남로15길23
(장인빌라 내)