

[붙임1]

## 안골지구 자연재해위험개선(예정)지구 지정계획

### I. 자연재해위험개선(예정)지구 현황

#### ☐ 대상지구 개요

- 대상지구명 : 안골지구
- 위 치 : 경상남도 창원시 진해구 안골동 일원
- 위험지구 지정개요
  - 유형 및 등급 : 침수위험지구, 등급 : 나
  - 지정면적 : 42,685m<sup>2</sup>

#### ☐ 위험요인 및 피해주기

- 위험요인 : 해안저지대로 지반고가 조위보다 낮아 해수가 역류하고 내수배제가 불량하며, 우수관로 통수능 부족으로 인한 상가 및 주거지 침수피해 발생
- 피해주기 : 매년(일우량 153.5mm 또는 시우량 44.0mm로 시간 연속 시)

### II. 과거 피해현황

#### ☐ 과거 피해현황

피해 시기	피해원인	피해내용	조치사항
2010.07.11. 집중호우	조위상승 시 해수역류 내수배제 불량	시설 및 도로침수	응급복구 실시, 교통통제
2012.09.17.~18 태풍 “산바”	조위상승 시 해수역류 내수배제 불량	시설 및 도로침수	응급복구 실시, 교통통제
2016.10.03.~06 태풍 “차바”	조위상승 시 해수역류 내수배제 불량	시설 및 도로침수	응급복구 실시, 교통통제
2021.07.05.~09 7월 집중호우	조위상승 시 해수역류 내수배제 불량	시설 및 도로침수	응급복구 실시, 교통통제
2021.08.21.~24 태풍 “오마이스”	조위상승 시 해수역류 내수배제 불량	시설 및 도로침수	응급복구 실시, 교통통제
2022.08.12	조위상승 시 해수역류 내수배제 불량	도로침수	응급복구 실시, 교통통제
2022.09.05.~06 태풍 “힌남노”	조위상승 시 해수역류 내수배제 불량	시설 및 도로침수	응급복구 실시, 교통통제
2022.10.27.	조위상승 시 해수역류 내수배제 불량	도로침수	응급복구 실시, 교통통제
2024.09.20~21 태풍 “솔릭”	조위상승 시 해수역류 내수배제 불량	시설 및 도로침수	응급복구 실시, 교통통제

□ 피해사진(피해기간 2022.08.12.)



□ 피해사진(피해기간 2022.08.12.)





□ 피해사진(피해기간 2022.09.05.~06, 태풍“힌남노”-- 강우량 153.5mm, 최대시우량 44.0mm)



□ 피해사진(피해기간 2022.09.05.~06, 태풍“힌남노”-- 강우량 153.5mm, 최대시우량 44.0mm)

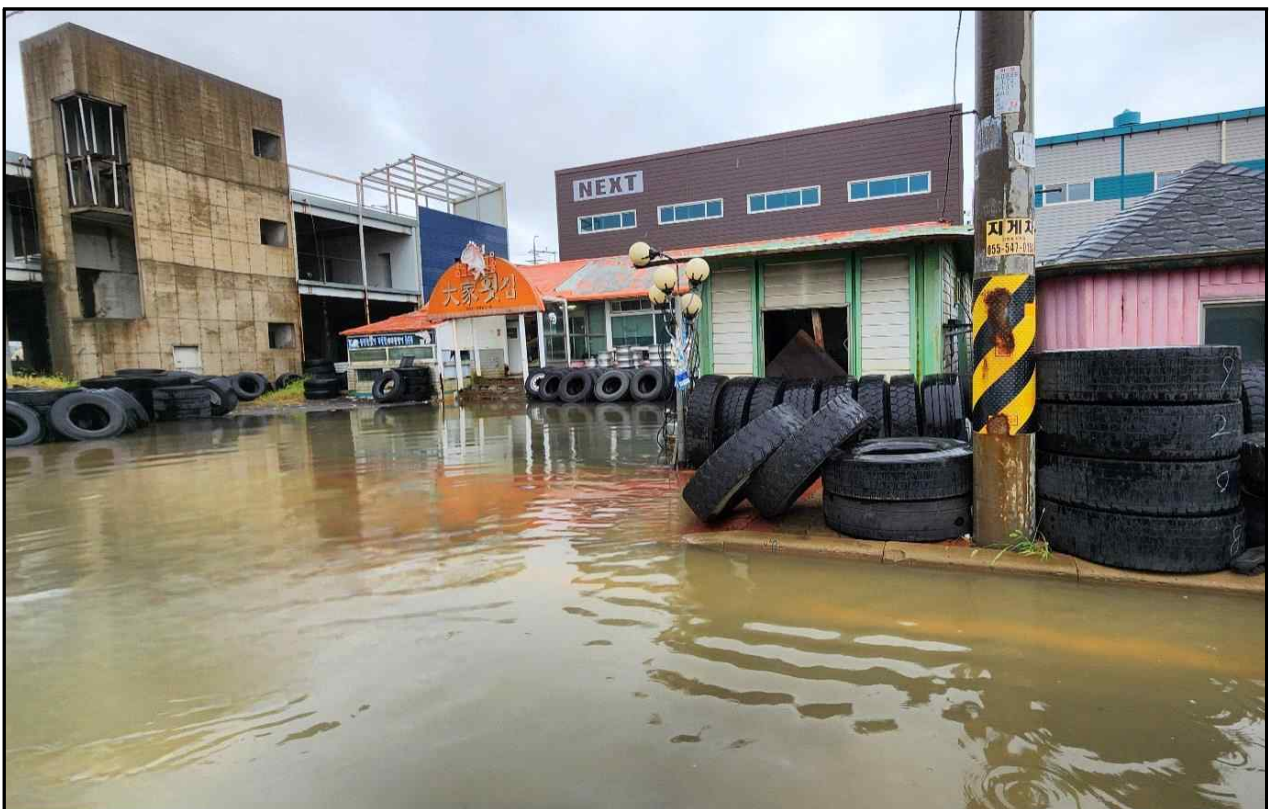




□ 피해사진(피해기간 2024.09.20.~21, 태풍“솔릭”-- 강우량 361.0mm, 최대시우량 48.5mm)



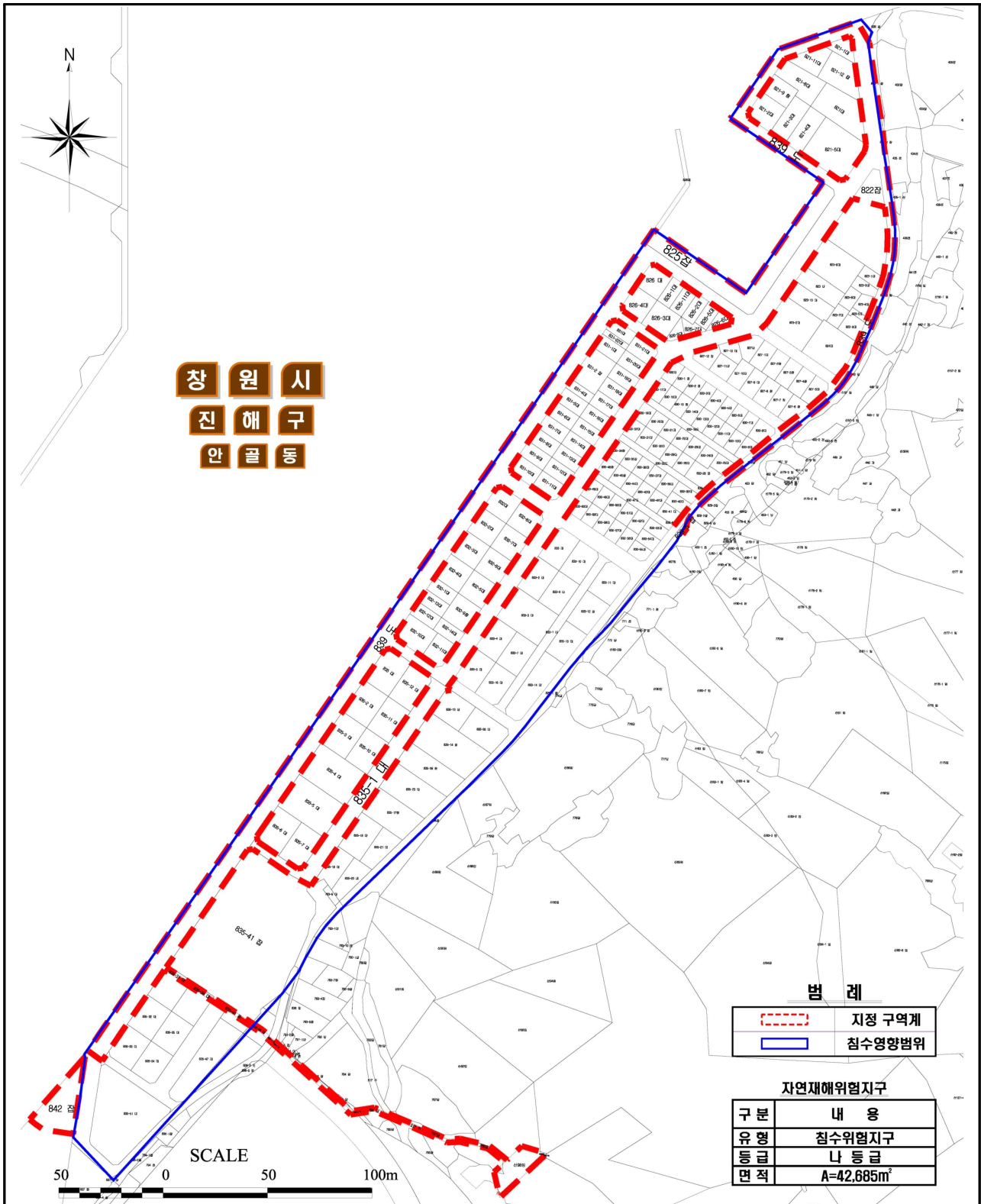
□ 피해사진(피해기간 2024.09.20.~21, 태풍“솔릭”-- 강우량 361.0mm, 최대시우량 48.5mm)



### Ⅲ. 현황

□ 지구지정(예정)도

※ 「토지이용기본 규제법」 제8조제2항에 따른 지형도에 재해위험개선지구 지정 면적은 붉은색으로 표기





□ 현황사진(유역도, 침수지역 현황도 등)





#### IV. 자연재해위험개선(예정)지구 정비계획

##### □ 정비사업 추진계획

- 사업량 : 월파방지벽 (L=1,290m)
  - 우수관로 정비 및 배수문(L=1,690m)
  - 펌프장 설치 2개소(Q=360m<sup>3</sup>/min, 120m<sup>3</sup>/min)
  - 고지배수로(사방시설)(1.2×1.2m, L=354m)
  - 재해예경보시스템

《사업계획도 또는 상세도》



□ 정비효과

○ 정비효과

- 인명보호 : 245명
- 건물보호 : 상가 및 주거지 등 122동
- 시가지 및 농경지 보호 : 16.5ha(어항시설, 상가 및 주거지 16.5ha)