



# 2023년 슬레이트 처리지원 사업 안내

정부와 지방자치단체가 함께  
주택 및 창고·축사 슬레이트 지붕  
철거·처리비를 지원합니다.



환경부

Jeju

# 슬레이트 처리 지원 사업 안내



## 지원대상

슬레이트 건축물(주택, 창고, 축사) 소유자

※ 임차인의 경우 소유자의 동의를 받아 신청 가능



## 지원 범위 및 금액

### ● 주택 철거·처리

- 취약계층 : 1동당 전액지원
- 일반가구 : 1동당 352만원 범위내의 소규모 주택을 우선지원하고, 최대 7백만원 한도내에서 지원

### ● 소규모 창고·축사 철거·처리

- 1동당 슬레이트 철거 면적 200㎡ 이하 지원(소규모 우선)

### ● 주택 지붕개량

- 취약계층 : 1동당 1천만원 한도내에서 전액지원
- 일반가구 : 지자체 예산사정 등에 따라 지원여부는 지자체별로 상이하나, 지원하는 경우에는 1동당 최대 300만원 한도내에서 지원 가능

※ 예산 소진시까지 지원 가능하며, 지원 금액·범위 등은 지역여건에 따라 상이할 수 있음

※ 지자체가 선정한 공사업체(철거·지붕개량)를 통해 공사비 지원



## 궁금한것 물어보세요

### Q. 슬레이트는 왜 철거·처리하여야 하는지요?

A. 석면을 10~15% 함유한 대표적인 석면건축자재인 슬레이트는 노후화에 따른 석면먼지 비산으로 국민건강의 위해 우려가 있어, 이를 예방하고자 철거 등을 하고 있습니다.

### Q. 어떻게 지원해주나요?

A. 지방자치단체가 선정한 공사업체가 방문하여 슬레이트를 철거·처리하고 지붕을 개량해드립니다

### Q. 지원 신청하려면 어떻게 해야 하나요?

A. 슬레이트 건축물이 소재한 관할 지방자치단체(시·군·구청 또는 읍·면·동 사무소)에 신청서를 제출하시면 됩니다.

※ 신청 서식·기간 등 자세한 사항은 관할 지방자치단체에 문의(연락처 뒷면 참조)



# 슬레이트 처리 지원 사업 신청절차

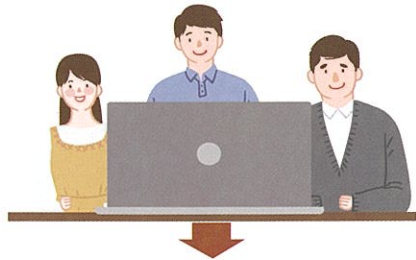
## 슬레이트 거주자 신청

시·군·구 또는 읍·면·동



## 대상자 선정

시·군·구



## 면적조사

담당 공무원(위탁기관),  
공사업자(지자체가 선정)가 방문



## 지원대상자 통보

시·군·구 → 건축물 소유자



## 철거 일정 협의

공사업자 → 건축물 소유자



## 슬레이트 철거

공사업자



# 사·군·구 별 문의처



## 제주특별자치도 (3)

| 번호 | 지자체명 | 부서명   | 전화번호         |
|----|------|-------|--------------|
| 1  | 본청   | 자원순환과 | 064-710-6032 |
| 2  | 제주시  | 환경지도과 | 064-728-8123 |
| 3  | 서귀포시 | 생활환경과 | 064-760-2945 |

