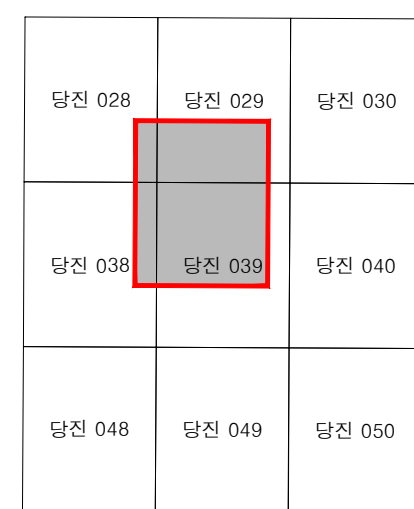


## A detailed topographic map of a mountainous region, likely in South Korea, showing contour lines, roads, and buildings. A red line traces a path through the terrain, starting from the bottom left, moving east, then north, and finally east again. The map is divided into three numbered regions: Region 1 is in the bottom left, Region 2 is in the bottom right, and Region 3 is in the top right. A small red rectangle is located in the top left corner. The map includes various labels for roads, buildings, and geographical features.

국토지리정보원 <http://www.ngii.go.kr>



 소하천구역(가학천) 결정(변경)

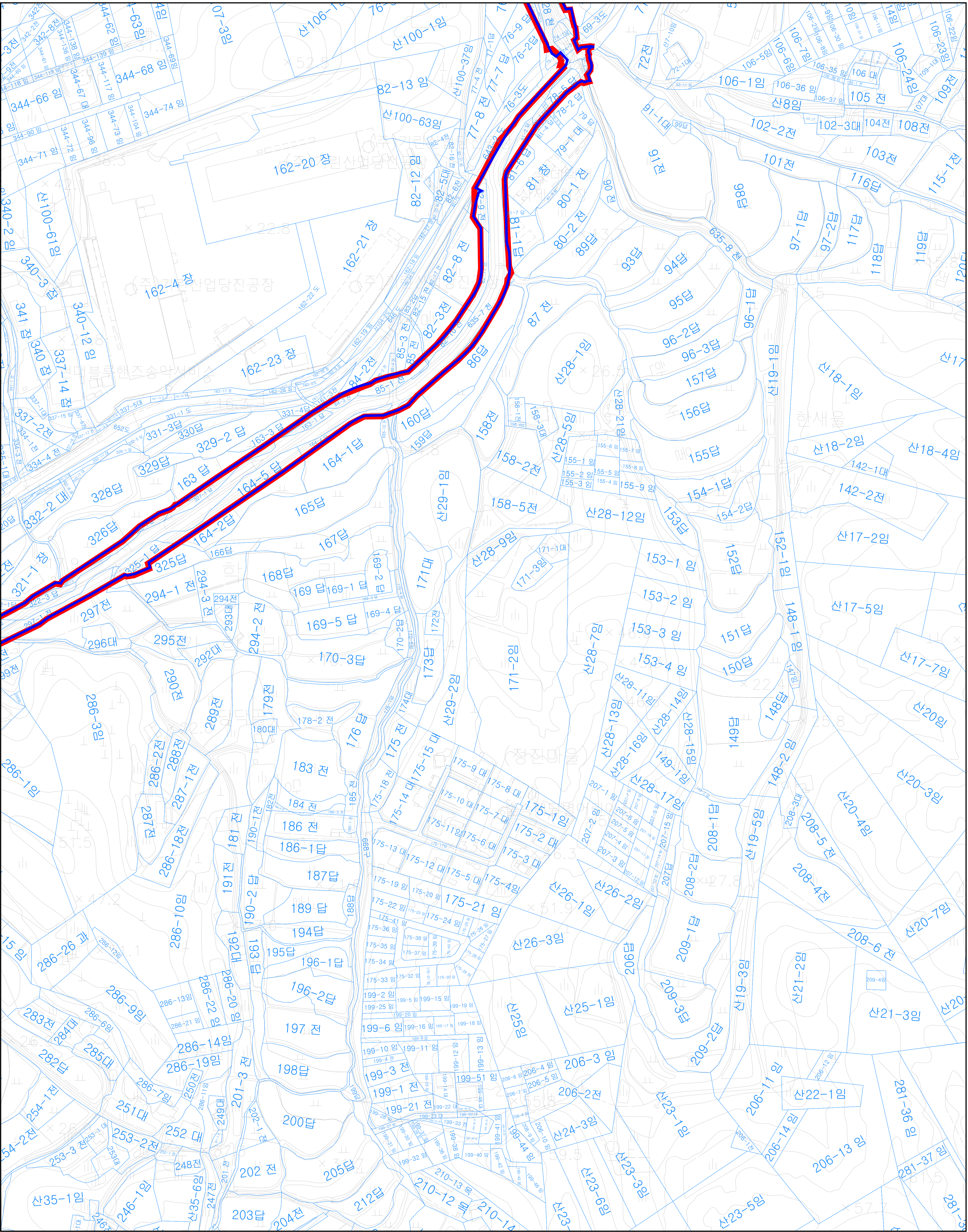
당진시 권한 사항 신설 및  
변경 부분에 한하여 유효함

구분		작성자	일반인원		결정권자	
			1차 확인자	2차 확인자	1차 확인자	2차 확인자
소속	(주)송원합판제조	담당서진영	담당서진영	담당서진영	담당서진영	담당서진영
직위	책임기술자	하원진	권진	하원진	권진	하원진
직명	기술개발	지방서진우	지방서진우	지방서진우	지방서진우	지방서진우
성명	한병광	○ ○ ○ ○	○ ○ ○ ○	○ ○ ○ ○	○ ○ ○ ○	○ ○ ○ ○
확인인						









# 가학천 정비사업

## 해당 소하천구역의 지형도면(2)

■ 범례

소하천구역(변경)

지적선

당진시 고시 제2025-000호 2025. 00. 00.		당진시장 권한 사항 신설 및 변경 부분에 한하여 유효함	
구분	작성일자	발안일자	결정일자
1차 확인일자	2차 확인일자	1차 확인일자	2차 확인일자
소속	(주)가학천정비사업	당진시 건설도시국 건설과	당진시 건설도시국 건설과
심의	책임자	책임자	책임자
결정	결정일자	결정일자	결정일자
장비	장비명	장비명	장비명
확인일자	확인일자	확인일자	확인일자

