



80% 

**띵동**

**이달의 건강소식**

안전하게 의료기관을 이용하려면?  
**의료관련감염 예방수칙**



대한민국 질병관리청 🔍

**친구추가**



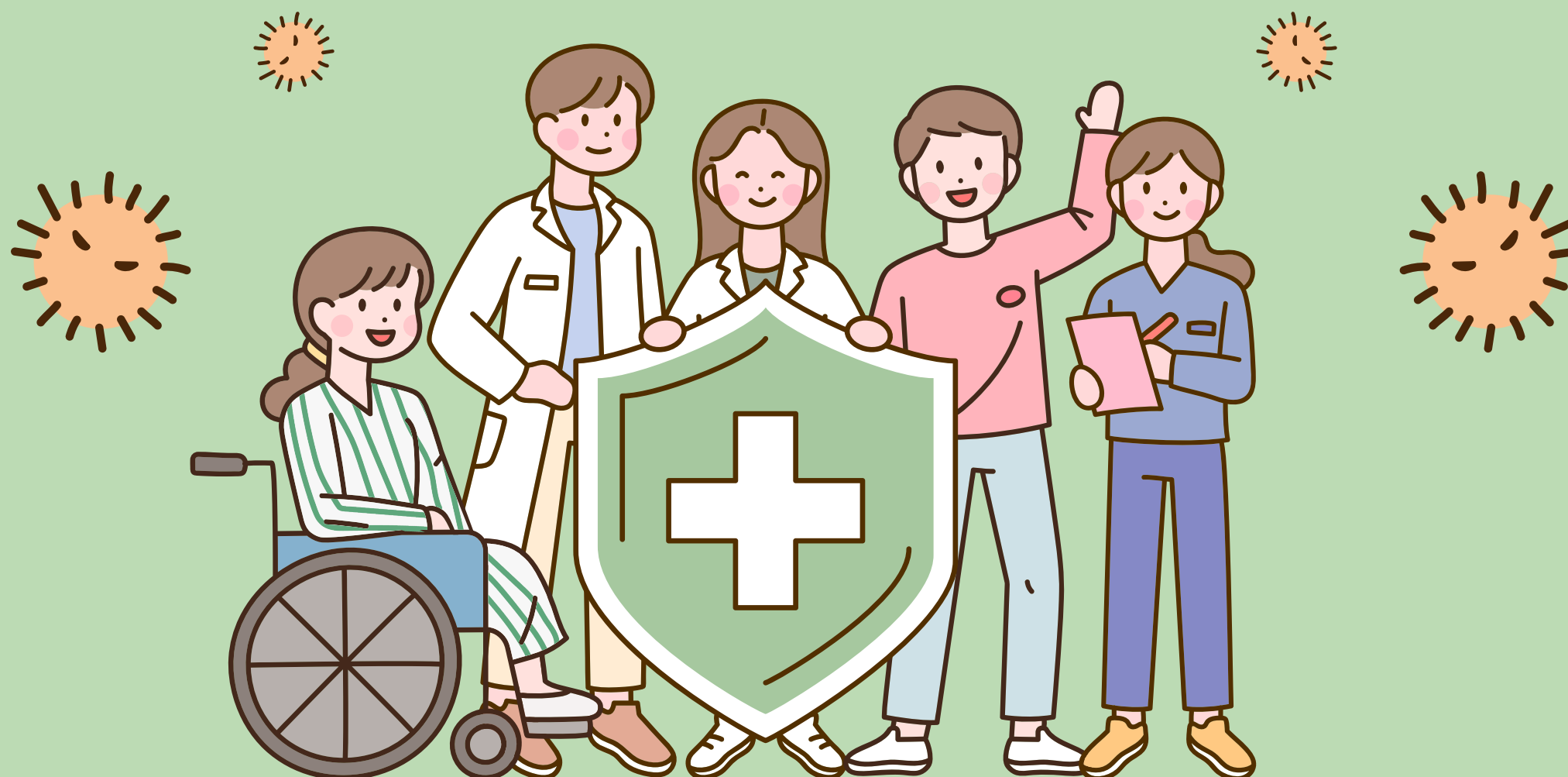
**의료관련감염이란 무엇인가요?**

**어떻게 예방할 수 있나요?**



**땡땡** 이달의 건강소식 | 의료관련감염 예방수칙**의료관련감염이란 무엇인가요?**

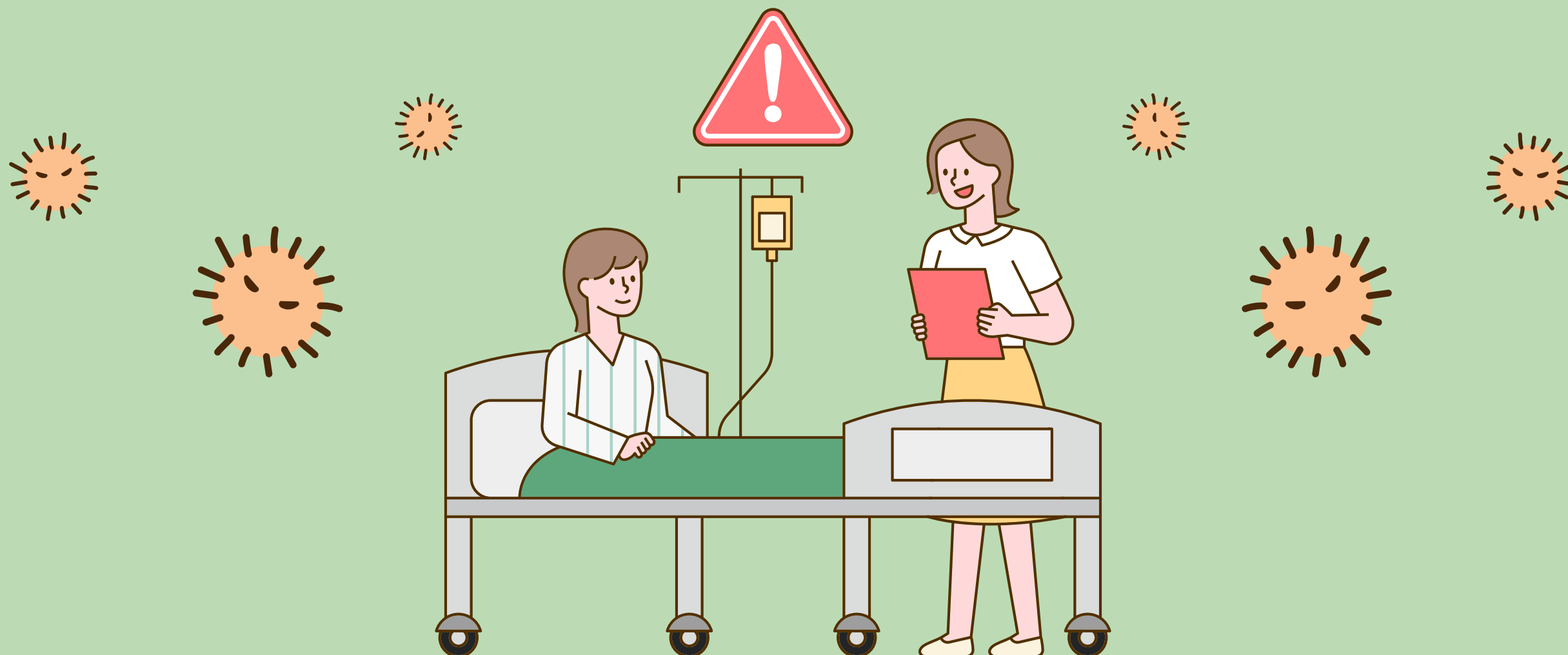
**의료기관 내에서 의료행위와 관련하여  
환자, 보호자, 방문객, 의료기관 종사자에게  
나타날 수 있는 감염**을 의미하며,  
안전과 건강을 위협하는 중대한 문제입니다.



**땡땡** 이달의 건강소식 | **의료관련감염 예방수칙**

**의료관련감염, 의료인들만 조심하면 되지 않나요?**

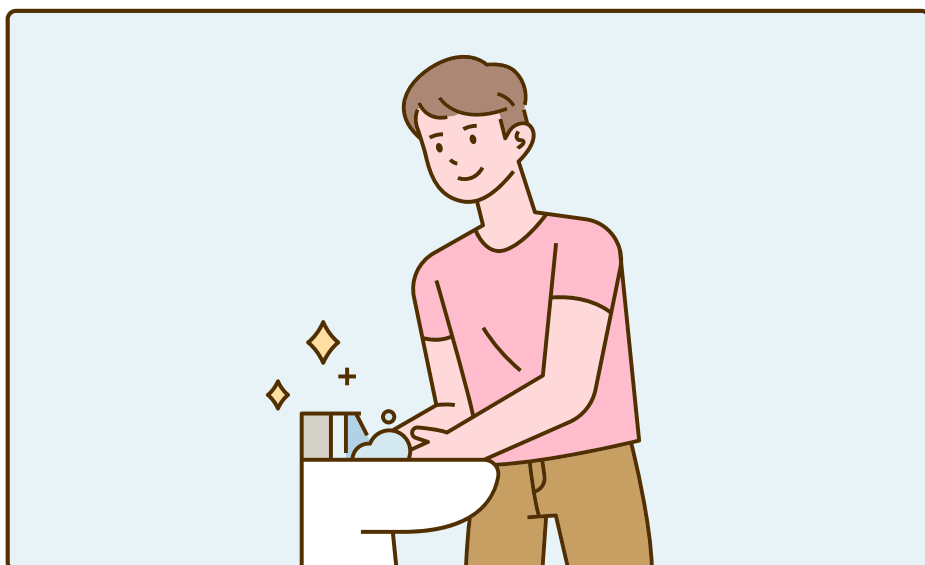
**병원 방문이나 간병 문화, 다인실 구조** 등으로 인해 환자 간 전파가 더 용이하므로, 의료기관 종사자뿐만 아니라 **의료기관을 이용하는 일반 국민도 감염예방 수칙을 철저히 준수하는 것이 중요합니다.**



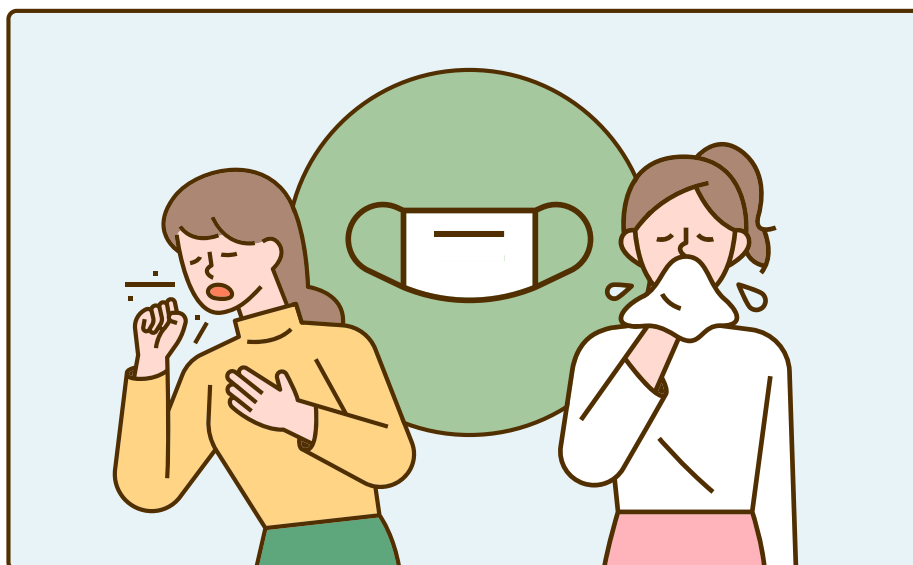
**땡땡** 이달의 건강소식 | **의료관련감염 예방수칙**


**의료관련감염을 예방하려면 어떻게 해야 하나요?**

**안전한 의료서비스 이용을 위한 예방수칙!**



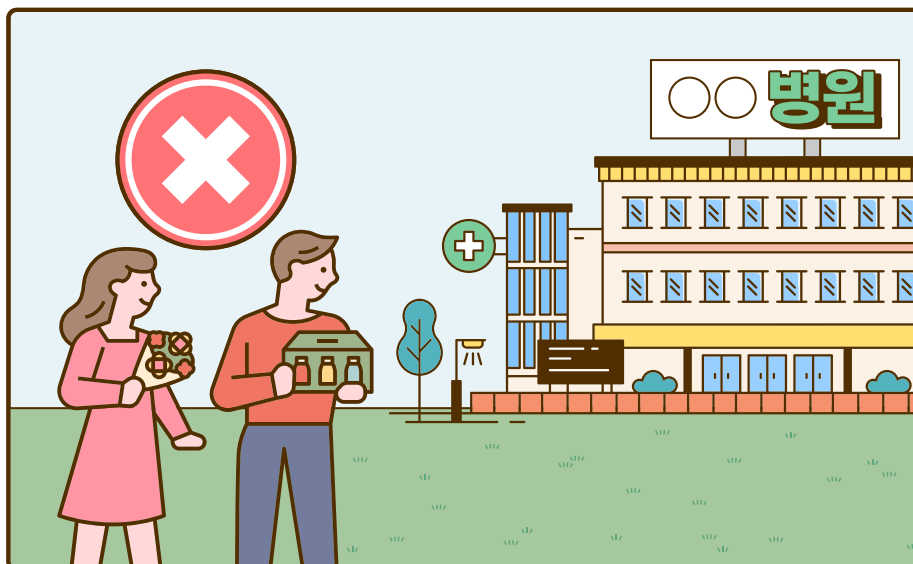
접촉이 많은 곳을 만진 후  
반드시 손 씻기 실천



기침·가래·콧물 등  
호흡기 증상 시 마스크 착용



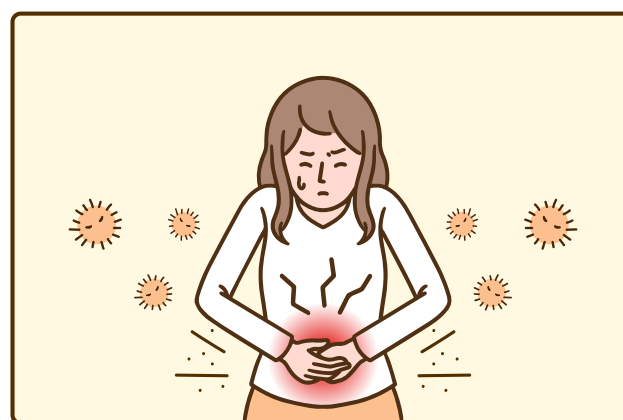
환자·다른 보호자와  
불필요한 접촉 자제



환자의 건강 회복을 위해  
불필요한 면회·방문 자제

**땡땡 이달의 건강소식**
**의료관련감염 예방수칙**

**의료관련감염 예방을 위한 환자 면회·방문 예절**
**1 다음의 증상이 있는 경우, 방문을 자제해 주세요.**

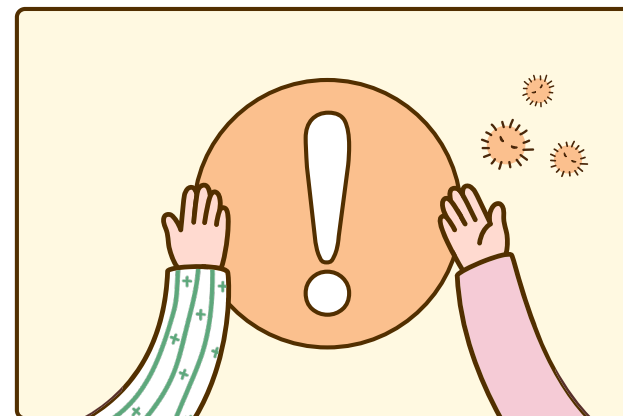
 기침·재채기·콧물 등  
호흡기 증상

 설사, 구토 등  
장관계 감염 의심

 발진, 수포 등  
피부질환 발생

**2 방문하는 경우, 다음의 사항을 주의해 주세요.**

 화분·생화·애완동물·  
외부음식 반입 금지

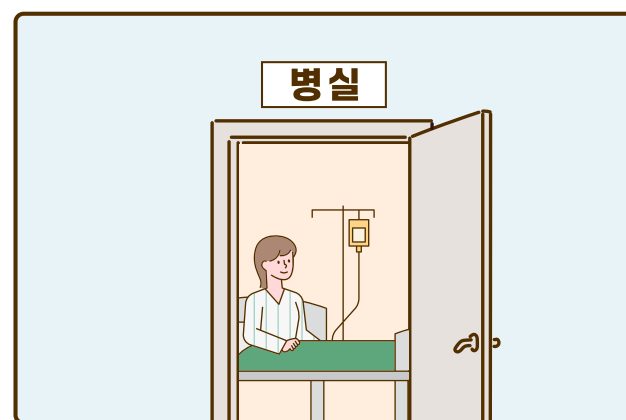

불필요한 인원 방문 자제


 환자, 환자 주위 물건과  
불필요한 접촉 자제

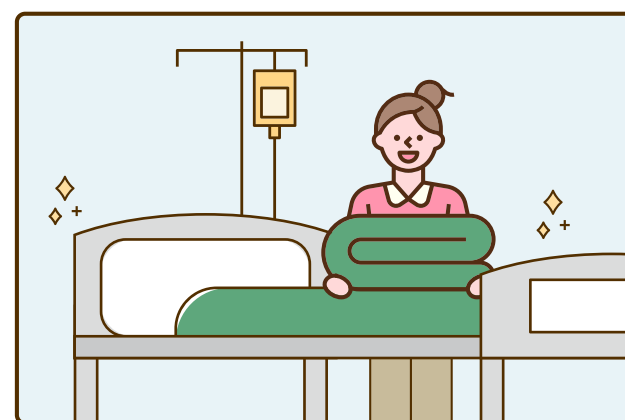

**땡땡 이달의 건강소식** | **의료관련감염 예방수칙**

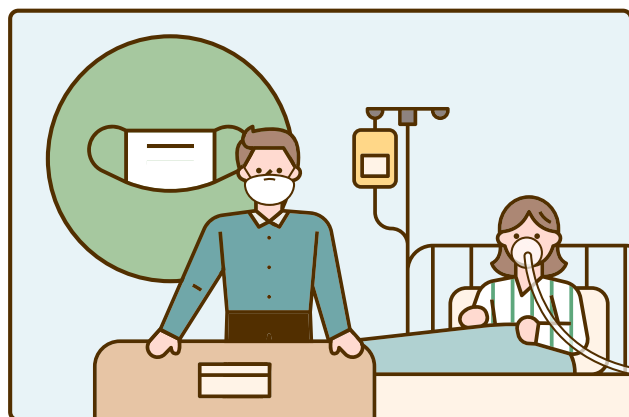
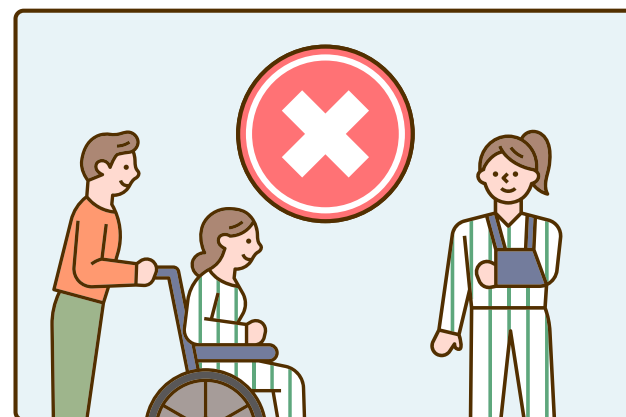
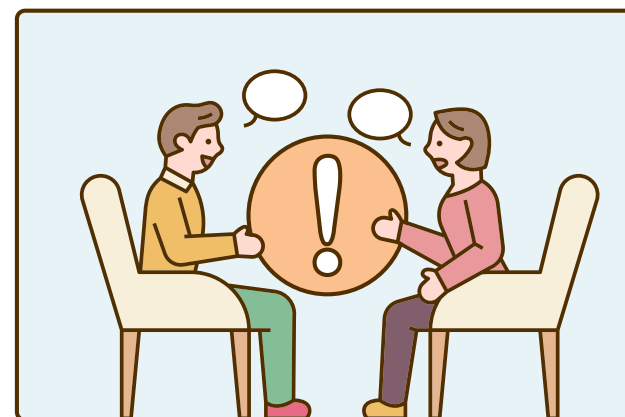
**의료관련감염 예방을 위한 환자 돌봄 예절**
**1 다음의 상황에서선 손씻기를 실천해 주세요.**


환자 접촉 전·후



병실 출입 전·후


 환자 주변 환경 정리,  
식사 준비 전

**2 환자를 돌볼 때 다음의 사항을 주의해 주세요.**

 호흡기 환자 또는 증상자를  
돌볼 때 마스크 착용

 보호자와 간병인은  
다른 환자와 접촉 금지

 다른 환자의 보호자와  
불필요한 대화, 식사 자제




80%

## **띵동** 이달의 건강소식

“

의료관련감염 예방수칙에 대한 더 자세한 내용은  
**질병관리청 누리집**(<https://www.kdca.go.kr>)에서,

매달 새로운 건강 지식을 알려주는  
이달의 건강소식은,  
**카카오톡 채널 '대한민국 질병관리청'**을  
추가하고 메시지로 받아보세요~!

”



대한민국 질병관리청



친구추가